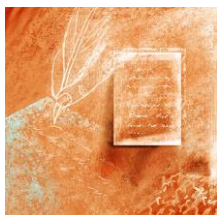


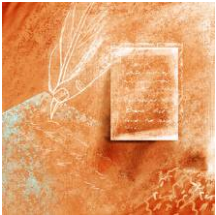


**Sondagem Pré-Eleitoral
“Autárquicas 2009”**

8 Outubro 2009



Resultados



2.1 RESULTADOS

INTENÇÃO DE VOTO

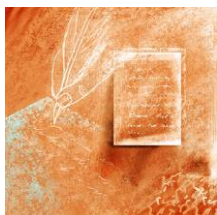
2.1.1 CONCELHO DE FARO

❖ No próximo dia 11 de Outubro de 2009 vão realizar-se as eleições para a Câmara Municipal de Faro. Com base nesta lista (MOSTRAR LISTA), gostaria que me dissesse qual destas frases corresponde à sua situação:

FARO	TOTAL
<u>SITUAÇÃO A</u> - É MINHA INTENÇÃO IR VOTAR DE CERTEZA	459 76,5%
<u>SITUAÇÃO B</u> - EM PRINCÍPIO TENHO A INTENÇÃO DE IR VOTAR, MAS É POSSÍVEL QUE VENHA A DECIDIR NÃO VOTAR	20 3,3%
<u>SITUAÇÃO C</u> - TANTO POSSO DECIDIR VOTAR COMO POSSO DECIDIR NÃO VOTAR	37 6,2%
<u>SITUAÇÃO D</u> - EM PRINCÍPIO NÃO TENHO A INTENÇÃO DE IR VOTAR, MAS É POSSÍVEL QUE VENHA A DECIDIR VOTAR	5 0,8%
<u>SITUAÇÃO E</u> - NÃO ESTOU A PENSAR IR VOTAR	79 13,2%

Base

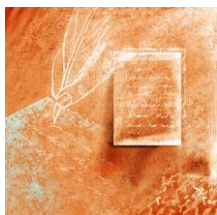
(600)



- ❖ P.2 - Gostaria agora de lhe pedir para preencher este boletim de voto, assinalando qual o partido em que votaria se existissem hoje eleições para a Câmara Municipal de Faro.
Depois de o preencher isoladamente, agradecia que colocasse o boletim de voto, já dobrado, dentro desta urna selada (MOSTRAR URNA) de modo a que ninguém saiba qual o partido que escolheu.

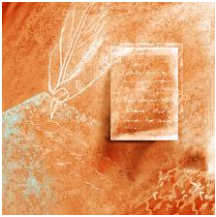
Intenção de Voto Autárquicas 2009 – Concelho de Faro
– Resultados Directos da Sondagem

FARO	Sondagem (Absoluto)	Sondagem (%)
Bloco de Esquerda	32	6,1
Vitorino com Faro no Coração	32	6,1
Partido Socialista	184	35,3
CDU – Coligação Democrática Unitária	38	7,3
“Faro está Primeiro”	173	33,2
B / N	19	3,6
NS/NR	43	8,3
Base	(521)	



Intenção de Voto Autárquicas 2009 – Concelho de Faro
– Resultados Directos da Sondagem + PROJECCÃO TVI

FARO	Projeção (%)
Bloco de Esquerda	6,7
Vitorino com Faro no Coração	6,7
Partido Socialista	38,5
CDU – Coligação Democrática Unitária	7,9
“Faro está Primeiro”	36,2
B / N	4,0



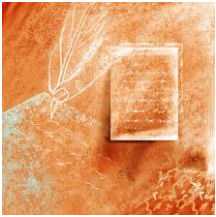
2.1.2 CONCELHO DO SANTARÉM

❖ No próximo dia 11 de Outubro de 2009 vão realizar-se as eleições para a Câmara Municipal de Santarém. Com base nesta lista (MOSTRAR LISTA), gostaria que me dissesse qual destas frases corresponde à sua situação:

SANTARÉM	TOTAL
<u>SITUAÇÃO A</u> - É MINHA INTENÇÃO IR VOTAR DE CERTEZA	488 81,3%
<u>SITUAÇÃO B</u> - EM PRINCÍPIO TENHO A INTENÇÃO DE IR VOTAR, MAS É POSSÍVEL QUE VENHA A DECIDIR NÃO VOTAR	27 4,5%
<u>SITUAÇÃO C</u> - TANTO POSSO DECIDIR VOTAR COMO POSSO DECIDIR NÃO VOTAR	23 3,8%
<u>SITUAÇÃO D</u> - EM PRINCÍPIO NÃO TENHO A INTENÇÃO DE IR VOTAR, MAS É POSSÍVEL QUE VENHA A DECIDIR VOTAR	10 1,7%
<u>SITUAÇÃO E</u> - NÃO ESTOU A PENSAR IR VOTAR	52 8,7%

Base

(600)



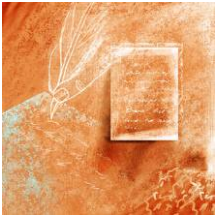
- ❖ P.2 - Gostaria agora de lhe pedir para preencher este boletim de voto, assinalando qual o partido em que votaria se existissem hoje eleições para a Câmara Municipal de Santarém. Depois de o preencher isoladamente, agradecia que colocasse o boletim de voto, já dobrado, dentro desta urna selada (MOSTRAR URNA) de modo a que ninguém saiba qual o partido que escolheu.

Intenção de Voto Autárquicas 2009 – Concelho de Santarém
– Resultados Directos da Sondagem

SANTARÉM	Sondagem (Absoluto)	Sondagem (%)
Bloco de Esquerda	21	3,8
CDS– Partido Popular	22	4,0
Partido Social Democrata	266	48,5
Partido Socialista	136	24,8
CDU – Coligação Democrática Unitária	43	7,8
B / N	12	2,2
NS-NR	48	8,8

Base

(548)



Intenção de Voto Autárquicas 2009 – Concelho de Santarém
– Resultados Directos da Sondagem + PROJECCÃO TVI

SANTARÉM	Projeção (%)
Bloco de Esquerda	4,2
CDS– Partido Popular	4,4
Partido Social Democrata	53,2
Partido Socialista	27,2
CDU – Coligação Democrática Unitária	8,6
B / N	2,4

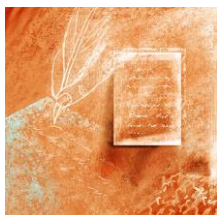


2.1.3 CONCELHO DO VIANA DO CASTELO

❖ No próximo dia 11 de Outubro de 2009 vão realizar-se as eleições para a Câmara Municipal de Viana do Castelo. Com base nesta lista (MOSTRAR LISTA), gostaria que me dissesse qual destas frases corresponde à sua situação:

VIANA DO CASTELO	TOTAL
<u>SITUAÇÃO A</u> - É MINHA INTENÇÃO IR VOTAR DE CERTEZA	549 91,5%
<u>SITUAÇÃO B</u> - EM PRINCÍPIO TENHO A INTENÇÃO DE IR VOTAR, MAS É POSSÍVEL QUE VENHA A DECIDIR NÃO VOTAR	14 2,3%
<u>SITUAÇÃO C</u> - TANTO POSSO DECIDIR VOTAR COMO POSSO DECIDIR NÃO VOTAR	16 2,7%
<u>SITUAÇÃO D</u> - EM PRINCÍPIO NÃO TENHO A INTENÇÃO DE IR VOTAR, MAS É POSSÍVEL QUE VENHA A DECIDIR VOTAR	6 1,0%
<u>SITUAÇÃO E</u> - NÃO ESTOU A PENSAR IR VOTAR	15 2,5%

Base (600)



- ❖ P.2 - Gostaria agora de lhe pedir para preencher este boletim de voto, assinalando qual o partido em que votaria se existissem hoje eleições para a Câmara Municipal de Viana do Castelo. Depois de o preencher isoladamente, agradecia que colocasse o boletim de voto, já dobrado, dentro desta urna selada (MOSTRAR URNA) de modo a que ninguém saiba qual o partido que escolheu.

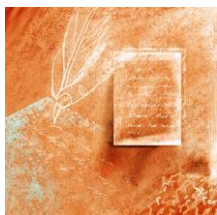
Intenção de Voto Autárquicas 2009 – Concelho de Viana de Castelo
– Resultados Directos da Sondagem

V. CASTELO

	Sondagem (Absoluto)	Sondagem (%)
CDU – Coligação Democrática Unitária	28	4,8
“JUNTOS POR VIANA”	206	35,2
Bloco de Esquerda	20	3,4
Partido Socialista	249	42,6
B / N	6	1,0
NS-NR	76	13,0

Base

(585)



Intenção de Voto Autárquicas 2009 – Concelho de Viana de Castelo
– Resultados Directos da Sondagem + PROJECCÃO TVI

V. CASTELO	Projeção (%)
CDU – Coligação Democrática Unitária	5,5
“JUNTOS POR VIANA”	40,5
Bloco de Esquerda	3,9
Partido Socialista	48,9
B / N	1,2