



## **Sondagem Aximage:**

# *Voto Legislativo e Presidenciais Janeiro 2016*

---



**Cofina**  
media

**AXi**  
**IMAGE**  
COMUNICAÇÃO  
E IMAGEM, L.<sup>DA</sup>

## FICHA TÉCNICA DESTINADA A PUBLICAÇÃO E ELABORADA DE ACORDO COM UM MODELO PROPOSTO À ERC PARA A IMPRENSA

### FICHA TÉCNICA

**Universo:** indivíduos inscritos nos cadernos eleitorais em Portugal com telefone fixo no lar ou possuidor de telemóvel.

**Amostra:** aleatória e estratificada (região, habitat, sexo, idade, escolaridade, actividade e voto legislativo) e representativa do universo e foi extraída de um sub-universo obtido de forma idêntica. A amostra teve **1301** entrevistas efectivas: 611 a homens e 690 a mulheres; 134 no Interior Norte Centro, 171 no Litoral Norte, 201 na Área Metropolitana do Porto, 259 no Litoral Centro, 347 na Área Metropolitana de Lisboa e 189 no Sul e Ilhas; 214 em aldeias, 345 em vilas e 742 em cidades. A proporcionalidade pelas variáveis de estratificação é obtida após reequilibragem amostral.

**Técnica:** Entrevista telefónica por C.A.T.I., tendo o trabalho de campo decorrido entre os dias 16 e 20 de Janeiro de 2016, com uma taxa de resposta de 82,6%.

**Erro probabilístico:** Para o total de uma amostra aleatória simples com **1301** entrevistas, o desvio padrão máximo de uma proporção é **0,014** (ou seja, uma "margem de erro" - a 95% - de 2,70%).

**Responsabilidade do estudo:** Aximage Comunicação e Imagem Lda., sob a direcção técnica de Jorge de Sá e de João Queiroz.

## Distribuição das entrevistas pelas variáveis de segmentação

Segmentos amostrais		Nº de entrevistas	Amostra reequilibrada (*)	"Margem de erro"
<b>Total</b>		<b>1301</b>	<b>1301</b>	0,027
Região	Interior Norte Centro	134	128	0,085
	Litoral Norte	171	181	0,075
	A.M. Porto	201	216	0,069
	Litoral Centro	259	246	0,061
	A.M. Lisboa	347	348	0,053
	Sul & Ilhas	189	182	0,071
Habitat	Aldeias	214	221	0,067
	Vilas	345	354	0,053
	Cidades	742	726	0,036
Sexo	Masculino	611	612	0,040
	Feminino	690	689	0,037
Idade	18-34	319	341	0,055
	35-49	371	357	0,051
	50-64	311	305	0,056
	65 e mais	300	298	0,057
Escolaridade	Obrigatório e menos	559	594	0,041
	Secundário e mais	742	707	0,036
Actividade	Activos	735	746	0,036
	Não activos	566	555	0,041

LER NOTA DO SLIDE SEGUINTE REFERENTE À LEITURA DESTA TABELA

## Distribuição das entrevistas pelas variáveis de segmentação

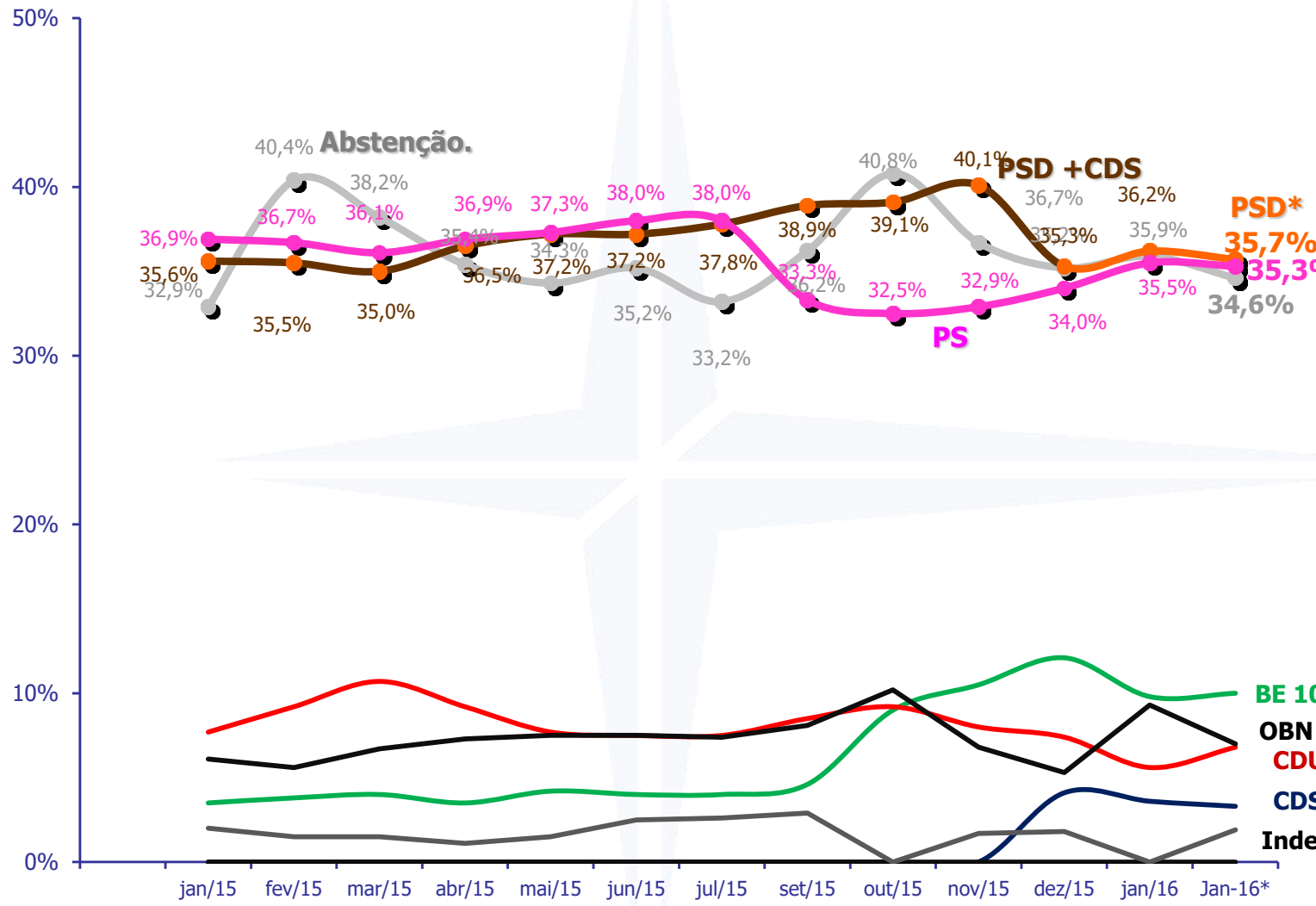
**NOTA 1:** Os valores da tabela anterior devem ser considerados para avaliar o erro probabilístico de cada segmento.

**NOTA 2:** Nas tabelas que serão apresentadas as percentagens que dizem respeito às categorias BE, CDU, e particularmente, OBN e Indecisos devem ser lidas a mero título indicativo dado o valor muito reduzido das respectivas bases.

**NOTA 3:** A publicação desta tabela permite ao leitor uma avaliação do erro probabilístico associado a cada segmento depois de fixado, arbitrariamente, em 5% a probabilidade de rejeição de uma hipótese quando verdadeira (erro de primeira espécie – tipo 1).

## 1. Intenção de voto legislativo

### Intenção de voto legislativo



(%)	Jan 16	Jan 16*
<b>INSCRITOS</b>	100,0	<b>100,0</b>
Abstenção	35,9	<b>34,6</b>
<b>VOTANTES</b>	<b>100,0</b>	<b>100,0</b>
<b>PSD</b>	36,2	<b>35,7</b>
<b>PS</b>	35,5	<b>35,3</b>
<b>BE</b>	9,8	<b>10,0</b>
<b>CDU</b>	5,6	<b>6,8</b>
<b>CDS</b>	3,6	<b>3,3</b>
<b>OBN</b>	9,3	<b>7,0</b>
Indecisos	-	<b>1,9</b>

Nota\*: Até Novembro de 2015, PSD e CDS funcionaram como coligação. A linha a castanho reflecte as intenções de voto na coligação (durante o período de governação e de campanha). A partir de Dezembro PSD e CDS voltam a estar separados, sendo que a linha que representava a coligação continua agora só com o PSD , enquanto o CDS "ganha" uma série própria. Só estão representados os partidos com grupo parlamentar na AR.

### Voto legislativo 2015 – segmentação

% verticais	<b>Intenção de abstenção e de voto nas Presidenciais 2016</b>										
	Abstenção	R. de Sousa	S. da Nóvoa	M. de Belém	M. Matias	E. Silva	P. Morais	H. Neto	V. Silva	J. Sequeira	C. Ferreira
Abstenção	83,7	8,1	12,3	11,5	16,5	11,2	8,4	24,9	0,0	100,0	0,0
PàF	5,6	61,1	4,3	7,5	8,3	0,0	26,9	16,4	44,6	0,0	0,0
PS	6,0	14,6	61,9	62,4	11,9	0,0	9,7	11,1	13,3	0,0	100,0
BE	1,5	3,5	12,9	4,6	46,3	3,9	22,4	18,4	0,0	0,0	0,0
CDU	0,6	1,8	5,6	8,3	5,7	80,1	7,1	14,2	10,8	0,0	0,0
OBN	2,6	10,9	3,0	5,7	11,3	4,8	25,5	15,0	31,3	0,0	0,0

### Intenção de voto PRESIDENCIAL – segmentação2

	<u>Região 6 categorias</u>					
	<i>INTERIOR NORTE CENTRO</i>	<i>LITORAL NORTE</i>	<i>A.M. PORTO</i>	<i>LITORAL CENTRO</i>	<i>A.M. LISBOA</i>	<i>SUL &amp; ILHAS</i>
<u>Intenção voto presidenciais</u>						
<i>Abstenção</i>	28,0	37,7	34,6	33,9	30,5	35,2
<i>Marcelo Rebelo de Sousa</i>	44,0	39,6	30,8	35,7	33,0	31,6
<i>Maria de Belém</i>	5,4	3,0	9,3	5,3	6,8	3,2
<i>Sampaio da Nóvoa</i>	16,9	9,9	12,3	16,2	17,7	17,3
<i>Marisa Matias</i>	2,2	4,7	5,9	3,8	5,4	3,1
<i>Paulo Morais</i>	0,9	1,0	1,8	0,8	2,2	2,8
<i>Edgar Silva</i>	1,6	1,6	2,4	2,5	3,1	6,8
<i>Henrique Neto</i>	0,0	0,3	0,4	1,7	0,2	0,0
<i>Jorge Sequeira</i>	0,0	0,5	0,0	0,0	0,0	0,0
<i>Cândido Ferreira</i>	0,0	0,0	0,3	0,0	0,0	0,0
<i>Vitorino Silva</i>	1,0	1,7	2,1	0,0	1,0	0,0

### Intenção de voto PRESIDENCIAL – segmentação3

	<i>Rural</i>	<i>Semi urbano</i>	<i>Urbano</i>
<u>Intenção voto presidenciais</u>			
<i>Abstenção</i>	31,0	32,7	34,2
<i>Marcelo Rebelo de Sousa</i>	37,3	36,4	33,6
<i>Maria de Belém</i>	5,8	4,6	6,4
<i>Sampaio da Nóvoa</i>	15,8	15,0	15,3
<i>Marisa Matias</i>	2,7	4,6	4,9
<i>Paulo Morais</i>	0,8	1,9	1,8
<i>Edgar Silva</i>	5,1	3,4	2,2
<i>Henrique Neto</i>	0,5	0,9	0,3
<i>Jorge Sequeira</i>	0,0	0,0	0,1
<i>Cândido Ferreira</i>	0,0	0,0	0,1
<i>Vitorino Silva</i>	1,0	0,5	1,2



### Intenção de voto PRESIDENCIAL – segmentação4

	<i>Masculino</i>	<i>Feminino</i>	<i>18 a 34</i>	<i>35 a 49</i>	<i>50 a 64</i>	<i>65 ou mais</i>	<i>Obrigatório Secundário e menos</i>	<i>e mais</i>
<u>Intenção voto presidenciais</u>								
<i>Abstenção</i>	33,4	33,1	49,9	35,1	27,3	18,2	34,3	32,4
<i>Marcelo Rebelo de Sousa</i>	31,9	37,7	31,6	33,9	29,6	45,5	33,9	35,8
<i>Maria de Belém</i>	5,7	5,8	2,5	5,0	8,9	7,2	8,2	3,7
<i>Sampaio da Nóvoa</i>	17,1	13,7	6,9	13,0	21,4	21,4	14,1	16,3
<i>Marisa Matias</i>	4,0	4,9	3,7	6,0	6,1	1,9	3,8	5,0
<i>Paulo Morais</i>	2,6	0,8	1,5	1,9	2,5	0,7	1,2	2,0
<i>Edgar Silva</i>	3,0	3,0	1,4	3,0	3,1	4,8	3,7	2,4
<i>Henrique Neto</i>	0,6	0,3	0,3	0,8	0,5	0,2	0,1	0,8
<i>Jorge Sequeira</i>	0,0	0,1	0,0	0,2	0,0	0,0	0,0	0,1
<i>Cândido Ferreira</i>	0,1	0,0	0,2	0,0	0,0	0,0	0,0	0,1
<i>Vitorino Silva</i>	1,4	0,6	2,0	1,1	0,7	0,0	0,5	1,3



Rua da Escola de Medicina Veterinária, 13  
1049-018 Lisboa  
Telefone: 21 352 33 66  
Fax: 21 355 59 30  
E-mail: [jdsa@aximage.pt](mailto:jdsa@aximage.pt)  
[jqueiroz@aximage.pt](mailto:jqueiroz@aximage.pt)