



Sondagem Aximage:

Barómetro Político Dezembro 2014



Cofina
media

AXi
IMAGE
COMUNICAÇÃO
E IMAGEM, L.^{DA}

FICHA TÉCNICA DESTINADA A PUBLICAÇÃO E ELABORADA DE ACORDO COM UM MODELO PROPOSTO À ERC PARA A IMPRENSA

FICHA TÉCNICA

Universo: indivíduos inscritos nos cadernos eleitorais em Portugal com telefone fixo no lar ou possuidor de telemóvel.

Amostra: aleatória e estratificada (região, habitat, sexo, idade, escolaridade, actividade e voto legislativo) e representativa do universo e foi extraída de um sub-universo obtido de forma idêntica. A amostra teve **607** entrevistas efectivas: 279 a homens e 328 a mulheres; 105 no Interior Centro Norte, 156 no Litoral Centro Norte, 103 no Sul e Ilhas, 172 em Lisboa e Setúbal e 71 no Grande Porto; 158 em aldeias, 204 em vilas e 245 em cidades. A proporcionalidade pelas variáveis de estratificação é obtida após reequilibragem amostral.

Técnica: Entrevista telefónica por C.A.T.I., tendo o trabalho de campo decorrido nos dias 1 a 4 de Dezembro de 2014, com uma taxa de resposta de 80,7%.

Erro probabilístico: Para o total de uma amostra aleatória simples com **607** entrevistas, o desvio padrão máximo de uma proporção é **0,020** (ou seja, uma "margem de erro" - a 95% - de 4,00%).

Responsabilidade do estudo: Aximage Comunicação e Imagem Lda., sob a direcção técnica de Jorge de Sá e de João Queiroz.

Distribuição das entrevistas pelas variáveis de segmentação

Segmentos amostrais		Nº de entrevistas	Amostra reequilibrada (*)	"Margem de erro"
Total		607	607	0,040
Voto Legislativo 2011	Abstenção	219	243	0,066
	PSD	163	145	0,077
	PS	123	110	0,088
	CDS	32	35	0,173
	CDU	26	27	0,192
	BE	23	22	0,204
	OBN	21	25	0,214
Região	Interior Centro Norte	105	113	0,096
	Litoral Centro Norte	156	160	0,078
	Sul e Ilhas	103	99	0,097
	Lisboa e Setúbal	172	161	0,075
	Grande Porto	71	74	0,116
Habitat	Aldeias	158	162	0,078
	Vilas	204	208	0,069
	Cidades	245	237	0,063
Sexo	Masculino	279	285	0,059
	Feminino	328	322	0,054
Idade	18-34	141	157	0,083
	35-49	170	166	0,075
	50-64	151	143	0,080
	65 e mais	145	141	0,081
Actividade	Activos	333	348	0,054
	Não activos	274	259	0,059
Escolaridade	Obrigatório e menos	319	335	0,055
	Secundário e mais	288	272	0,058

LER NOTA DO SLIDE SEGUINTE REFERENTE À LEITURA DESTA TABELA

Distribuição das entrevistas pelas variáveis de segmentação

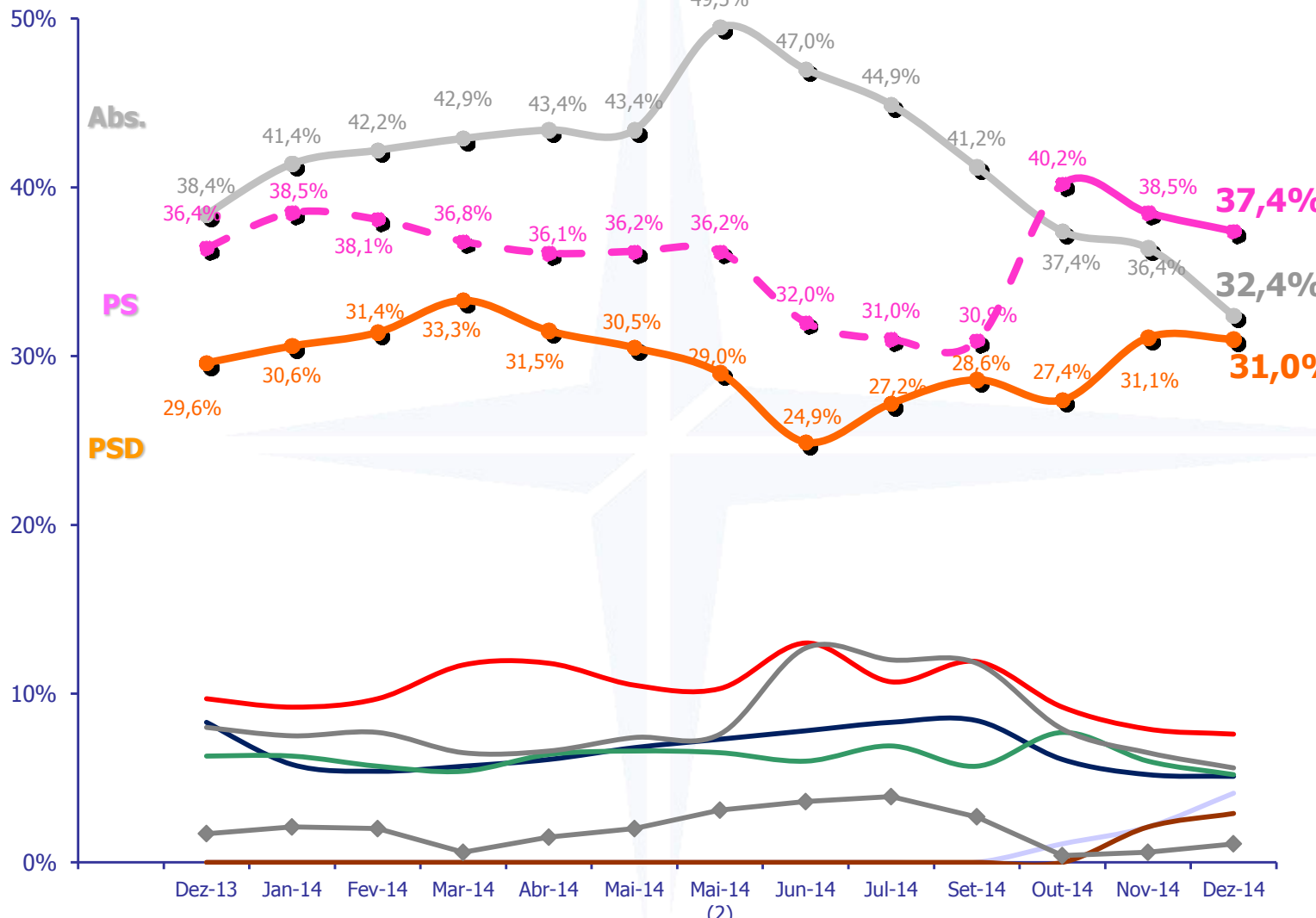
NOTA 1: Estes valores devem ser considerados para avaliar o erro probabilístico de cada segmento.

NOTA 2: Nas tabelas que são apresentadas adiante as percentagens que dizem respeito às categorias CDU, CDS, BE, PDR e Livre devem ser lidas a mero título indicativo dado o valor muito reduzido das respectivas bases.

NOTA 3: A publicação desta tabela permite ao leitor uma avaliação do erro probabilístico associado a cada segmento depois de fixado, arbitrariamente, em 5% a probabilidade de rejeição de uma hipótese quando verdadeira.

1. Intenção de Voto Legislativo

Intenção de Voto Legislativo



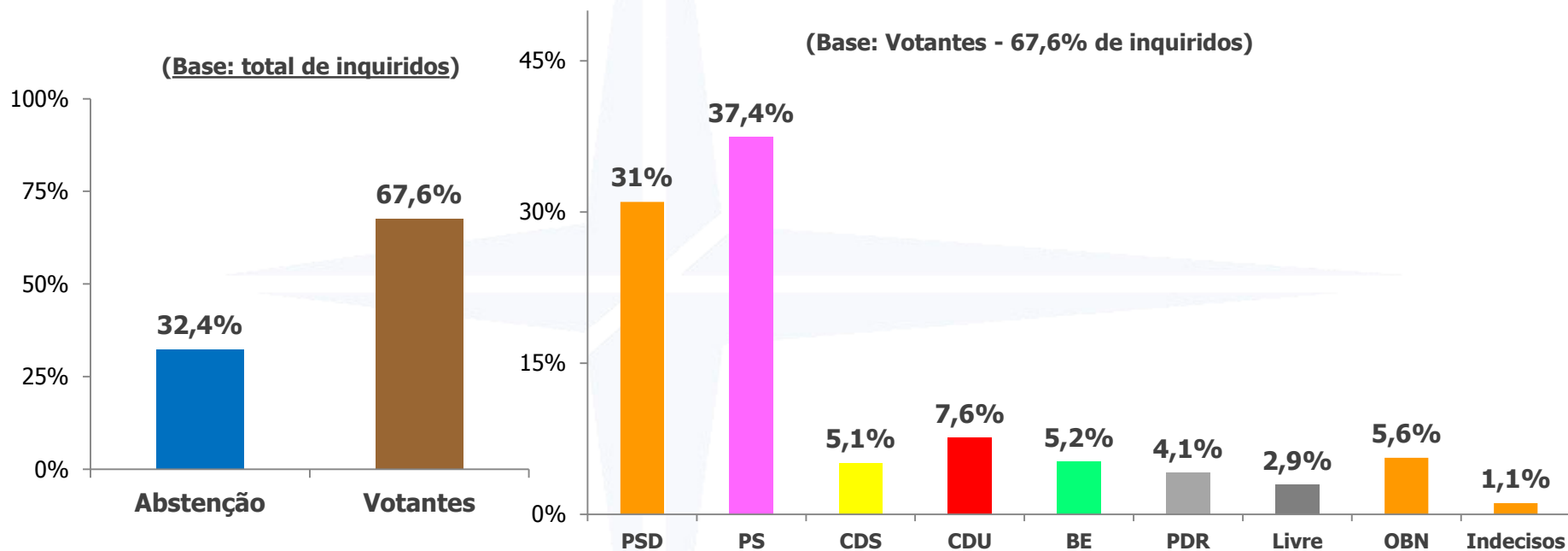
(%)	Nov 14	Dez 14
INSCRITOS	100,0	100,0
Abstenção	36,4	32,4
VOTANTES	100,0	100,0
PSD	31,1	31,0
PS	38,5	37,4
CDS	5,2	5,1
CDU	7,9	7,6
BE	6,0	5,2
PDR	2,1	4,1
Livre	2,1	2,9
OBN	6,5	5,6
Ind.	0,6	1,1

- Abs. (Abstention)
- PSD
- PS
- CDS
- CDU
- BE
- PDR
- Livre
- O/B/N
- Indecisos

Nota1: O/B/N corresponde a "outro(s)", "votos em branco" e "votos nulos";

1. Intenção de Voto Legislativo

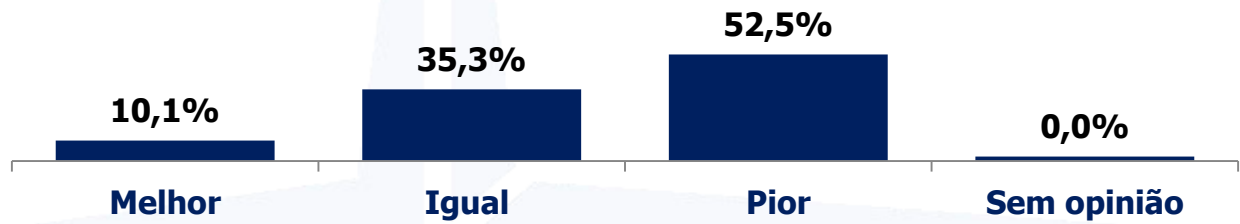
Intenção de Voto Legislativo Dezembro de 2014



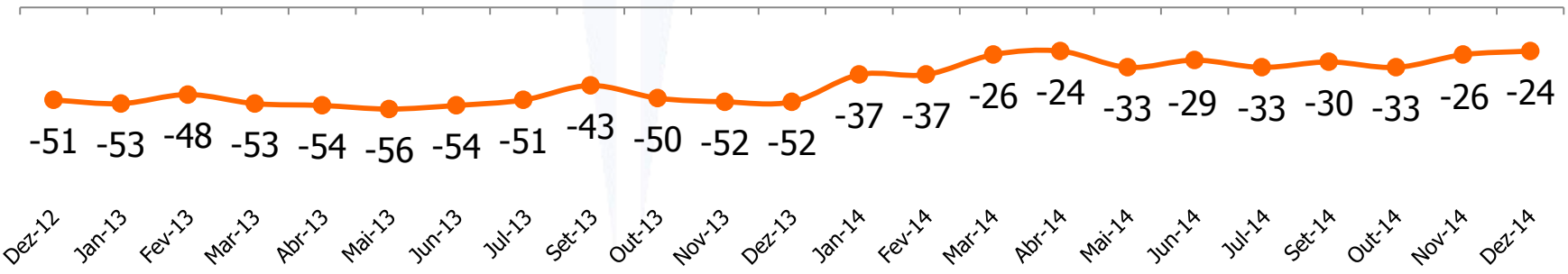
Expectativas no Governo de Pedro Passos Coelho em Dezembro de 2014

Há sempre uma ideia, uma expectativa em relação ao que se espera de um Governo e aquilo que esse governo faz na prática. Diga-me, em relação ao que esperava do atual governo, acha que este governo de Pedro Passos Coelho está a governar:

- MELHOR DO QUE ESPERAVA
- PIOR DO QUE ESPERAVA
- IGUAL AO QUE ESPERAVA
- Sem opinião (espontâneo)

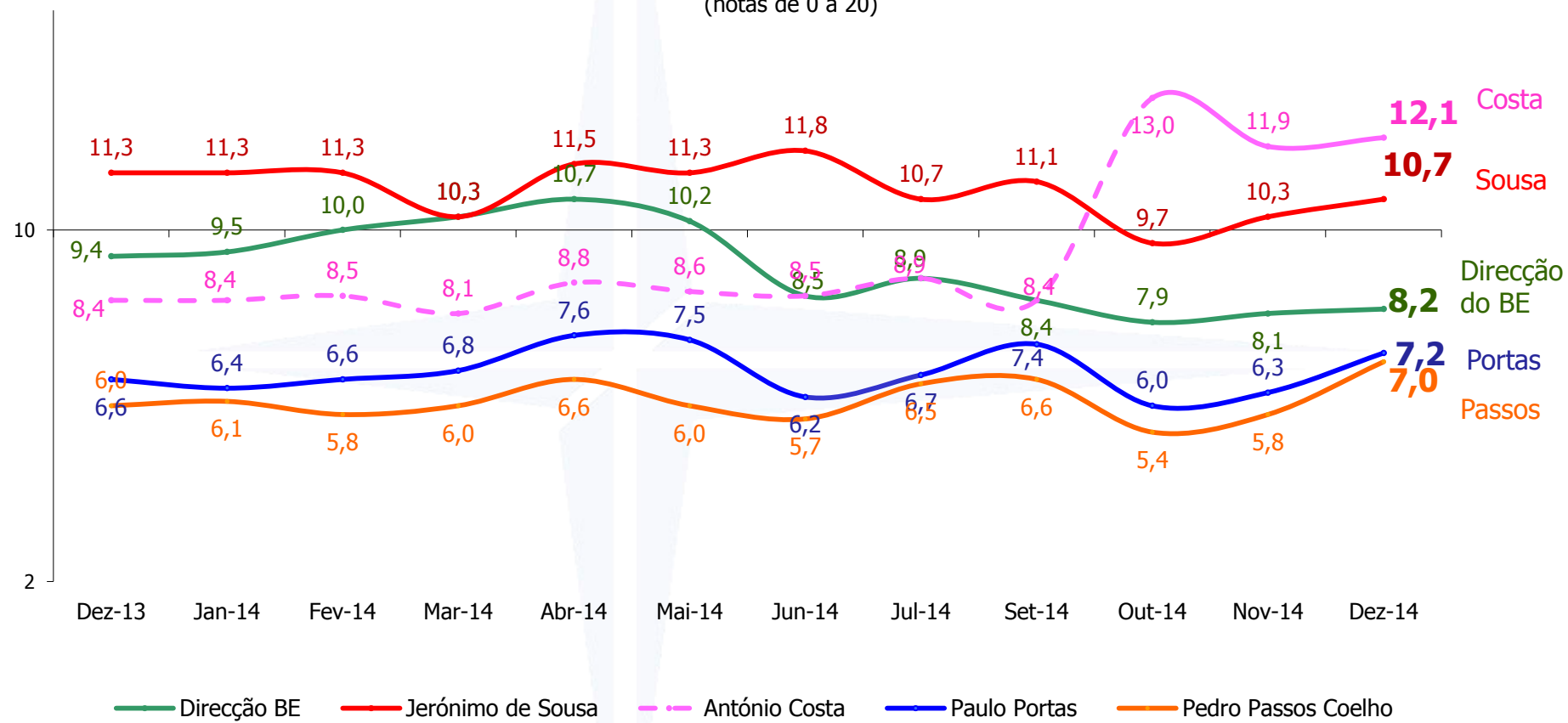


Índice de Expectativas no Governo – Dezembro 2014



Avaliação dos Líderes Partidários dos Principais Partidos Políticos – Dezembro 2014⁽¹⁾

(notas de 0 a 20)



(1) Média ponderada de uma escala onde +3 corresponde a "bem", -3 corresponde a "mal", +1 corresponde a "assim-assim" e -1 corresponde a "sem opinião". O resultado é posteriormente transformado de modo a variar entre 0 e 20. A partir de Dezembro de 2012 a liderança do Bloco de Esquerda é partilhada por João Semedo e Catarina Martins. Até Outubro de 2014 o líder do PS foi António José Seguro, e a partir de Outubro passou a ser António Costa.

Avaliação da atuação mensal de cada ministro

Como é que avalia a atuação de (Nome de Ministro e respetiva pasta) nos últimos 30 dias, acha que atuou bem ou mal?

BEM *SE, ESPONTANEAMENTE, RESPONDEU ASSIM-ASSIM:*

MAL Este seu assim – assim é?:

Assim – assim (espontâneo) Mais Bem que Mal

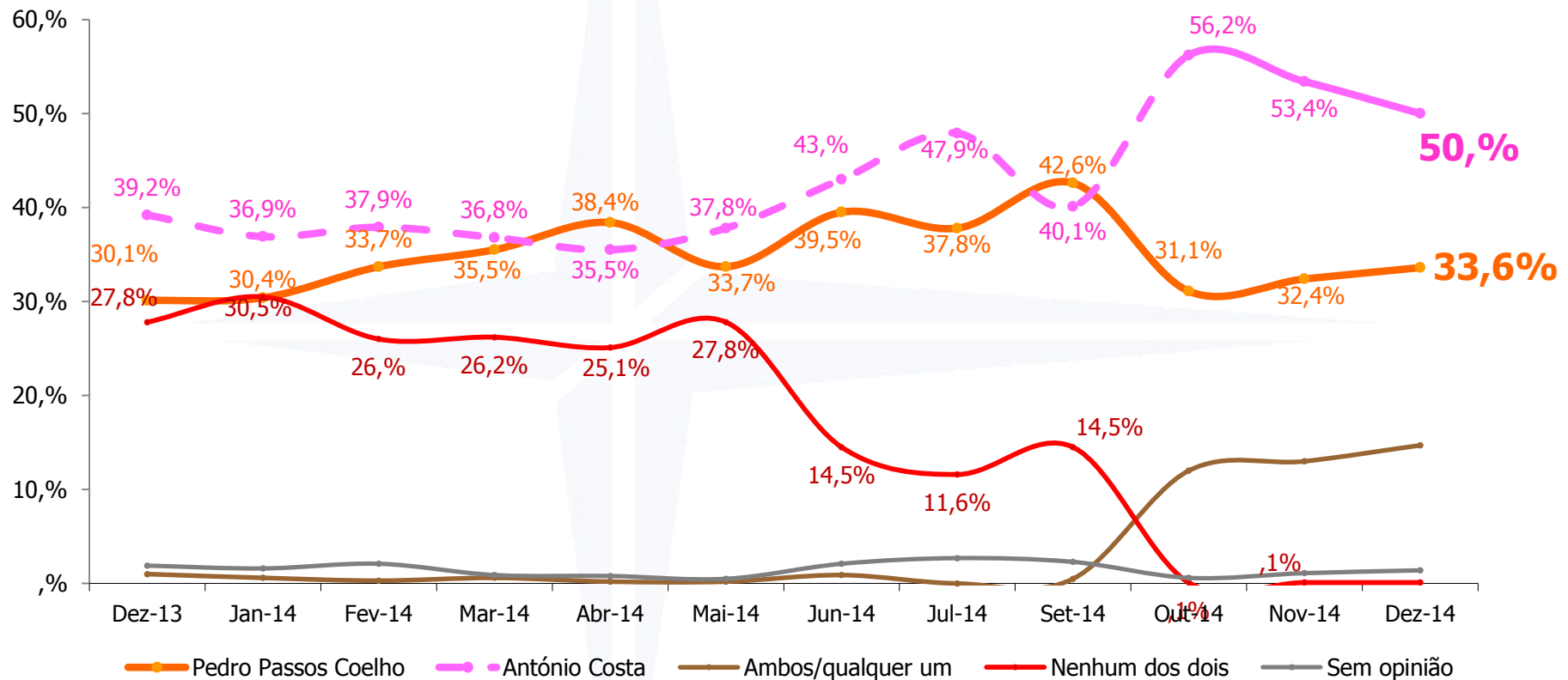
Sem opinião (espontâneo) Mais Mal que Bem

Avaliação dos Ministros	2013			2014									
	Nov	Dez	Jan	Fev	Mar	Abr	Mai	Jun	Jul	Set	Out	Nov	Dez
Assunção Cristas	10,5	11,5	11,1	10,7	11,7	10,6	10,6	10	10,6	10,1	9,1	10,2	11,0
Luís Marques Guedes	7,7	7,9	8,6	8,9	9,3	8,3	8	6,8	7,6	8,5	8,9	8,9	9,9
José Aguiar Branco	8,7	7	7,4	7,8	7,8	8,1	8,5	9,5	8,3	8,3	8,7	9	9,7
Anabela Rodrigues	8,4	7,9	8,6	8,7	9,9	9	8,6	7,5	8,5	9,1	9,7	9,9	9,1
Paulo Macedo	8,2	8,9	8,1	8,5	8,7	9,5	8,5	8,3	7,9	7,9	6,8	6,8	9,0
Ant ^o Pires de Lima	7,9	8,2	8,7	8,7	8,9	8,8	8	7,9	8,1	8,2	8,5	8,4	8,7
Jorge Moreira da Silva	7,8	7,9	7,8	7,9	8,5	8,7	8,9	8,1	8,6	8,6	8,8	8,3	8,2
M ^a Luís Albuquerque	6	6,8	6,9	6,6	7,7	8,1	7,5	6,8	6,9	7,5	7,1	7,2	7,9
Rui Machete	5,7	5,5	6	6,9	7,5	8	7,2	7,1	7,8	8,1	9,7	8,3	7,8
Miguel Poiares Maduro	7,8	7,4	7,4	8,1	7,9	7,7	6,9	7,6	8	7,6	7,7	8	7,8
Pedro Mota Soares	7,5	6,3	7,4	7,2	6,4	7,2	6,7	6,4	7,5	6,6	7,8	7,5	7,4
Paulo Portas	6,7	7	7,1	7,4	7,3	8,1	7,9	6,6	6,9	7,2	7	7,4	6,9
Paula Teixeira da Cruz	8,1	8,6	8,6	8,5	9	9,2	8,6	7,7	7,9	7,5	3,6	4,2	6,9
Nuno Crato	4,9	4,5	4,7	5	5,3	6,9	6,2	6,2	5,1	4,9	2,2	2	2,6

Os ministros são avaliados individualmente a partir da apreciação da sua actuação, fazendo-se corresponder a cada apreciação uma nota entre 0 e 20 valores: Atuou Bem (+3); Mais bem que mal (+2); Assim – assim (+1); Mais mal que bem (-2); Mal (-3); Sem opinião (-1). O resultado é posteriormente transformado de modo a variar entre 0 e 20. A Ministra Anabela Rodrigues substituiu Miguel Macedo na pasta da Administração Interna.

Confiança para PM

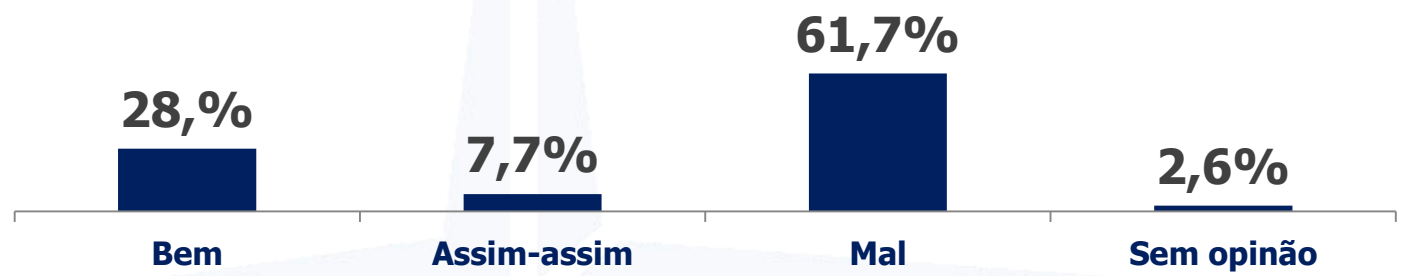
Em quem é que tem maior confiança para Primeiro-Ministro:



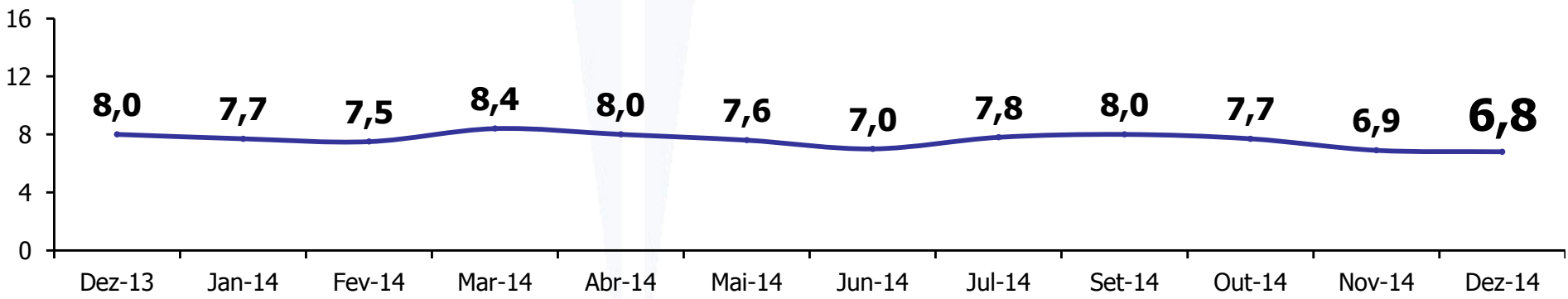
Até Outubro de 2014 a comparação foi feita entre António José Seguro e Pedro Passos Coelho. A partir de Outubro de 2014 a comparação é feita entre Passos Coelho e António Costa.

Avaliação da atuação de Cavaco Silva na Presidência da República em Dezembro de 2014

Falemos agora da atuação do Presidente da República Cavaco Silva. Na sua opinião, nos últimos 30 dias, Cavaco Silva tem atuado:



Avaliação da Atuação de Cavaco Silva na Presidência da República – Dezembro 13/14 (nota de 0 a 20) (1)



(1) Média ponderada de uma escala onde +3 corresponde a "bem", -3 corresponde a "mal", +1 corresponde a "assim-assim" e -1 corresponde a "sem opinião". O resultado é posteriormente transformado de modo a variar entre 0 e 20.



Rua da Escola de Medicina Veterinária, 13
1049-018 Lisboa
Telefone: 21 352 33 66
Fax: 21 355 59 30
E-mail: jdsa@aximage.pt
jqueiroz@aximage.pt