

»» Intenção de voto

» Intenção de voto



ABSTENÇÃO EXPRESSA: 14,7% (n=74)

Margem erro:
± 4,5%

Votantes declarados: 85,3%

Não votantes declarados: 14,7%



» Intenção de voto

Os **dados brutos** são sujeitos a tratamento de abstenção que visa apurar com rigor o número de abstencionistas. Este tratamento é realizado através de perguntas de despistagem do voto (ver questionário depositado) e pelo histórico da abstenção verificada em actos eleitorais legislativos.

VOTO COM TRATAMENTO DE
ABSTENÇÃO
S/ DISTRIBUIÇÃO INDECISOS

 António José Seguro	23,2%	18,7% - 27,7%
 Pedro Passos Coelho	21,7%	17,2% - 26,2%
 Jerónimo de Sousa	9,8%	5,3% - 14,3%
 Paulo Portas	5,4%	0,9% - 9,9%
 Catarina Martins	3,3%	0,0% - 7,8%
 Marinho e Pinto	2,7%	0,0% - 7,2%
 Indecisos	22,6%	18,1% - 27,1%
Outros+Branco/Nulo	11,3%	6,8% - 15,8%

ABSTENÇÃO: 38,1% - 47,1%

Margem erro:
± 4,5%

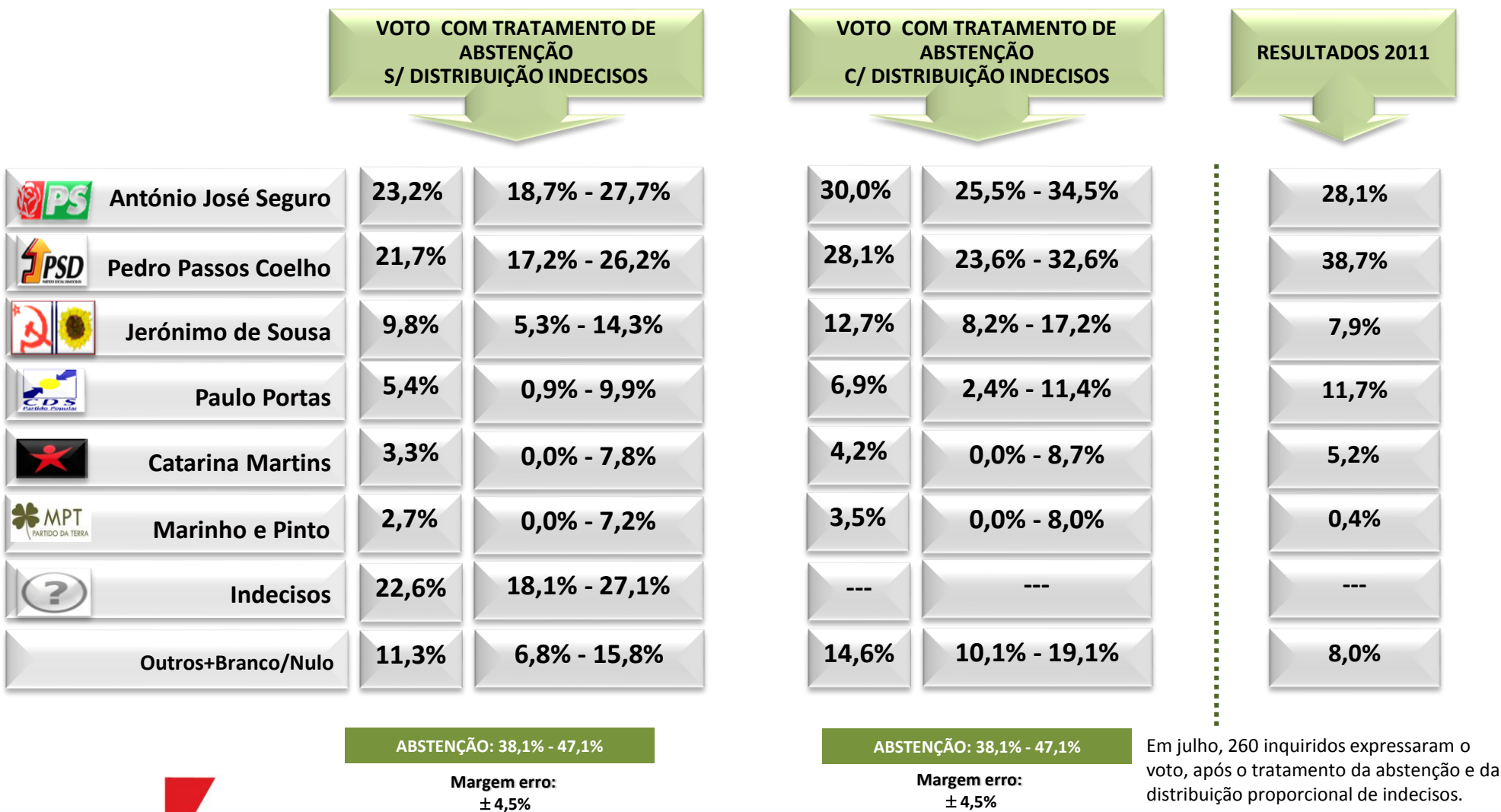
Quem mais vota PS: são os homens, indivíduos com 55 ou mais anos, pertencentes à classe social média alta (C1) e residentes em Lisboa

Quem mais vota PSD: são as mulheres, indivíduos com 55 ou mais anos, pertencentes à classe social baixa (D) e residentes no Norte e Centro.

Quem mais vota CDS: são os homens, indivíduos com 55 ou mais anos, pertencentes à classe social baixa (D) e residentes no Norte.

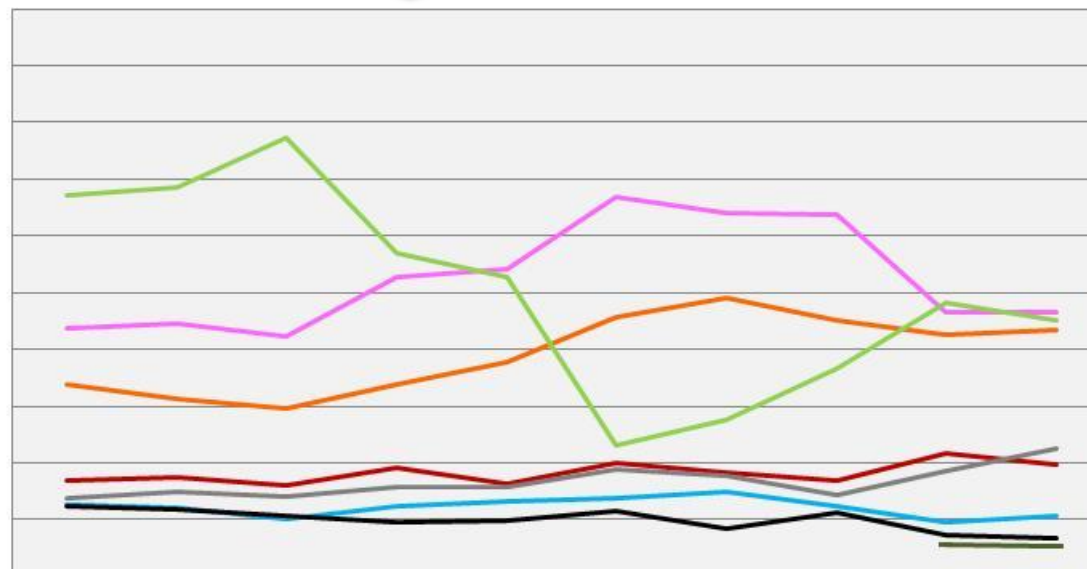
Indecisos: mulheres, indivíduos com idades entre os 18 e 34 anos, pertencentes à classe social média baixa (C2) e residentes no Norte.

» Intenção de voto



» Intenção de voto

VOTO COM TRATAMENTO DE
ABSTENÇÃO
S/ DISTRIBUIÇÃO INDECISOS



	mai'13	jun'13	jul'13	out'13	dez'13	jan'14	fev'14	mar'14	maio'14	jul'14
António José Seguro	21,8%	22,3%	21,2%	26,3%	27,0%	33,4%	32,0%	31,9%	23,2%	23,2% (=)
Pedro Passos Coelho	16,9%	15,6%	14,8%	16,9%	18,9%	22,8%	24,5%	22,5%	21,3%	21,7% (↑ 0,4%)
Jerónimo de Sousa	8,4%	8,7%	8,0%	9,5%	8,2%	10,0%	9,1%	8,4%	10,9%	9,8% (↓ 1,1%)
Paulo Portas	6,3%	6,0%	5,0%	6,2%	6,6%	6,9%	7,5%	6,2%	4,8%	5,4% (↑ 0,6%)
Catarina Martins	6,2%	5,9%	5,3%	4,7%	4,9%	5,8%	4,2%	5,6%	3,6%	3,3% (↓ 0,3%)
Marinho e Pinto									2,8%	2,7% (↓ 0,1%)
Indecisos	33,6%	34,2%	38,7%	28,5%	26,4%	11,6%	13,8%	18,3%	24,1%	22,6% (↓ 1,5%)
OBN	6,9%	7,4%	7,0%	7,9%	7,9%	9,4%	8,8%	7,1%	9,3%	11,3% (↑ 2,0%)

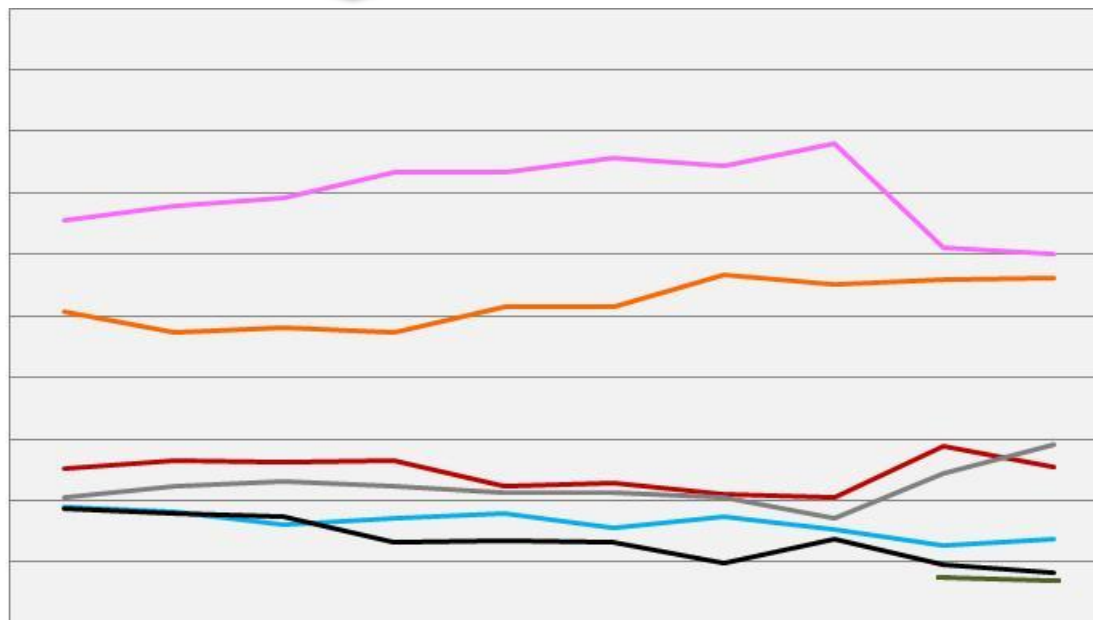
Em julho, 336 inquiridos expressaram o voto, após o tratamento da abstenção.

Nota: (diferença em pp entre o mês de julho e maio de 2014)

» Intenção de voto

VOTO COM TRATAMENTO DE
ABSTENÇÃO
C/ DISTRIBUIÇÃO INDECISOS

O PS, com António José Seguro, desce 0,6 pp na intenção de voto em relação a maio de 2014



	mai'13	jun'13	jul'13	out'13	dez'13	jan'14	fev'14	mar'14	maio'14	jul'14	
António José Seguro	32,7%	33,9%	34,6%	36,7%	36,7%	37,8%	37,2%	39,0%	30,6%	30,0%	(↓ 0,6%)
Pedro Passos Coelho	25,4%	23,7%	24,1%	23,7%	25,7%	25,8%	28,4%	27,6%	28,0%	28,1%	(↑ 0,1%)
Jerónimo de Sousa	12,6%	13,2%	13,1%	13,2%	11,2%	11,4%	10,5%	10,3%	14,4%	12,7%	(↓ 1,7%)
Paulo Portas	9,5%	9,1%	8,1%	8,6%	9,0%	7,8%	8,7%	7,6%	6,3%	6,9%	(↑ 0,6%)
Catarina Martins	9,4%	8,9%	8,7%	6,6%	6,7%	6,6%	4,9%	6,9%	4,8%	4,2%	(↓ 0,6%)
Marinho e Pinto									3,7%	3,5%	(↓ 0,2%)
OBN	10,3%	11,2%	11,5%	11,2%	10,7%	10,6%	10,2%	8,6%	12,2%	14,6%	(↑ 2,4%)

Em julho, 260 inquiridos expressaram o voto, após o tratamento da abstenção e da distribuição proporcional de indecisos.

Nota: (diferença em pp entre o mês de julho e maio de 2014)

» Intenção de voto



ABSTENÇÃO EXPRESSA: 13,5% (n=68)

Margem erro:
± 4,5%

Votantes declarados: 86,5%

Não votantes declarados: 13,5%



» Intenção de voto

Os **dados brutos** são sujeitos a tratamento de abstenção que visa apurar com rigor o número de abstencionistas. Este tratamento é realizado através de perguntas de despistagem do voto (ver questionário depositado) e pelo histórico da abstenção verificada em actos eleitorais legislativos.

VOTO COM TRATAMENTO DE
ABSTENÇÃO
S/ DISTRIBUIÇÃO INDECISOS

	António Costa	25,4%	20,9% - 29,9%
	Pedro Passos Coelho	20,1%	15,6% - 24,6%
	Jerónimo de Sousa	9,8%	5,3% - 14,3%
	Paulo Portas	3,8%	0,0% - 8,3%
	Catarina Martins	2,4%	0,0% - 6,9%
	Marinho e Pinto	2,4%	0,0% - 6,9%
	Indecisos	24,9%	20,4% - 29,4%
	Outros+Branco/Nulo	11,2%	6,7% - 15,7%

ABSTENÇÃO: 38,1% - 47,1%

Margem erro:
± 4,5%

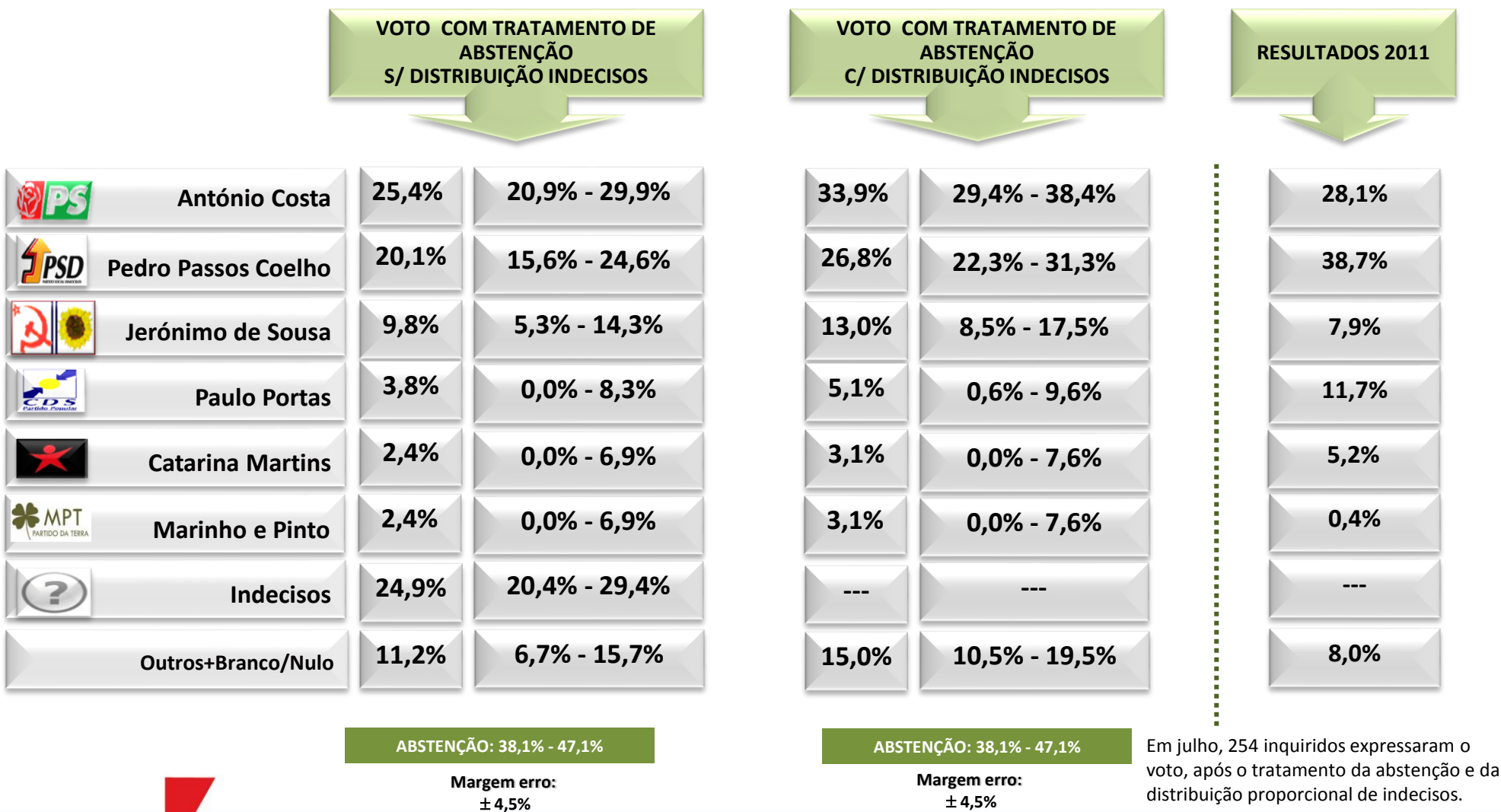
Quem mais vota PS: são os homens, indivíduos com 55 ou mais anos, pertencentes à classe social baixa (D) e residentes em Lisboa.

Quem mais vota PSD: são as mulheres, indivíduos com 55 ou mais anos, pertencentes à classe social média alta (C1) e residentes no Centro.

Quem mais vota CDS: são os homens, indivíduos com 55 ou mais anos, pertencentes à classe social D e residentes no Centro.

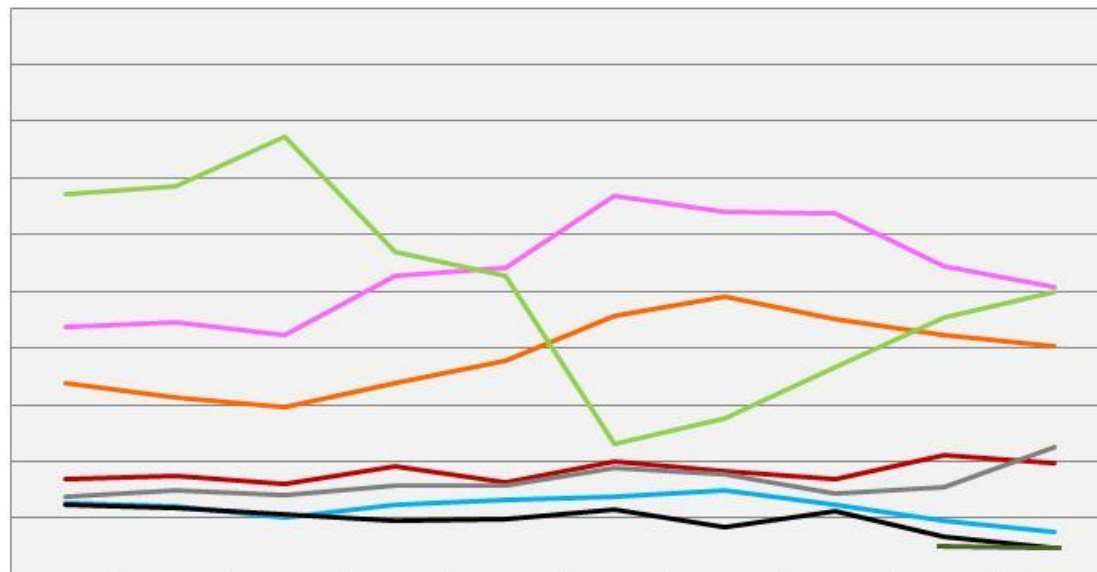
Indecisos: mulheres, indivíduos com idades entre os 35 e 54 anos, pertencentes à classe social média baixa (C2) e residentes no Centro.

» Intenção de voto



» Intenção de voto

VOTO COM TRATAMENTO DE
ABSTENÇÃO
S/ DISTRIBUIÇÃO INDECISOS



	mai'13	jun'13	jul'13	out'13	dez'13	jan'14	fev'14	mar'14	maio'14	jul'14	
António Costa	21,8%	22,3%	21,2%	26,3%	27,0%	33,4%	32,0%	31,9%	27,2%	25,4%	(↓ 1,8%)
Pedro Passos Coelho	16,9%	15,6%	14,8%	16,9%	18,9%	22,8%	24,5%	22,5%	21,2%	20,1%	(↓ 1,1%)
Jerónimo de Sousa	8,4%	8,7%	8,0%	9,5%	8,2%	10,0%	9,1%	8,4%	10,5%	9,8%	(↓ 0,7%)
Paulo Portas	6,3%	6,0%	5,0%	6,2%	6,6%	6,9%	7,5%	6,2%	4,8%	3,8%	(↓ 1,0%)
Catarina Martins	6,2%	5,9%	5,3%	4,7%	4,9%	5,8%	4,2%	5,6%	3,4%	2,4%	(↓ 1,0%)
Marinho e Pinto									2,5%	2,4%	(↓ 0,1%)
Indecisos	33,6%	34,2%	38,7%	28,5%	26,4%	11,6%	13,8%	18,3%	22,7%	24,9%	(↑ 2,2%)
— OBN	6,9%	7,4%	7,0%	7,9%	7,9%	9,4%	8,8%	7,1%	7,7%	11,2%	(↑ 3,5%)

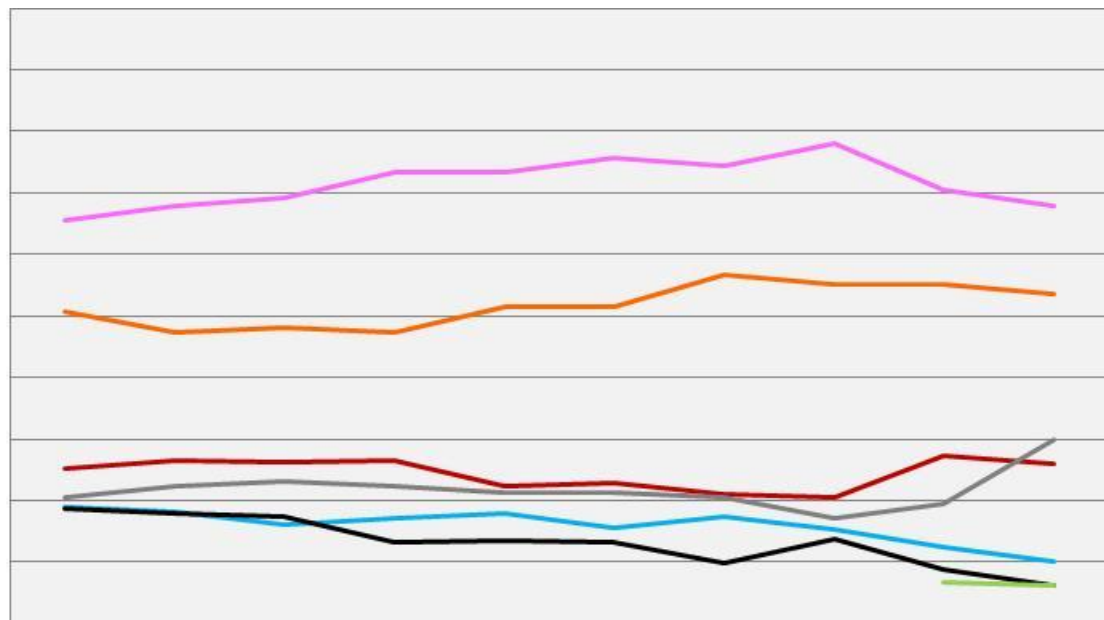
Em julho, 338 inquiridos expressaram o voto, após o tratamento da abstenção.

Nota: (diferença em pp entre o mês de julho e maio de 2014)

» Intenção de voto

VOTO COM TRATAMENTO DE
ABSTENÇÃO
C/ DISTRIBUIÇÃO INDECISOS

O PS, com António Costa, desce 1,3pp na intenção de voto em relação a maio de 2014



	mai'13	jun'13	jul'13	out'13	dez'13	jan'14	fev'14	mar'14	maio'14	jul'14	
António Costa	32,7%	33,9%	34,6%	36,7%	36,7%	37,8%	37,2%	39,0%	35,2%	33,9%	(↓1,3%)
Pedro Passos Coelho	25,4%	23,7%	24,1%	23,7%	25,7%	25,8%	28,4%	27,6%	27,5%	26,8%	(↓0,7%)
Jerónimo de Sousa	12,6%	13,2%	13,1%	13,2%	11,2%	11,4%	10,5%	10,3%	13,6%	13,0%	(↓0,6%)
Paulo Portas	9,5%	9,1%	8,1%	8,6%	9,0%	7,8%	8,7%	7,6%	6,2%	5,1%	(↓ 1,1%)
Catarina Martins	9,4%	8,9%	8,7%	6,6%	6,7%	6,6%	4,9%	6,9%	4,4%	3,1%	(↓ 1,3%)
Marinho e Pinto									3,3%	3,1%	(↓0,2%)
— OBN	10,3%	11,2%	11,5%	11,2%	10,7%	10,6%	10,2%	8,6%	9,8%	15,0%	(↑ 5,2%)

Em julho, 254 inquiridos expressaram o voto, após o tratamento da abstenção e da distribuição proporcional de indecisos.

Nota: (diferença em pp entre o mês de julho e maio de 2014)

»» Caraterização

» Caraterização

Caraterização		jun'13	jul'13	out'13	dez'13	jan'14	fev'14	mar'14	mai'14	julho'14
		Base:503	Base:507	Base:506	Base:503	Base:506	Base:506	Base:506	Base:506	Base:504
Sexo	Feminino	51,9%	52,1%	53,2%	52,5%	53,4%	52,2%	52,8%	52,0%	53,2%
	Masculino	48,1%	47,9%	46,8%	47,5%	46,6%	47,8%	47,2%	48,0%	46,8%
Idade	18-34 anos	29,8%	28,8%	29,2%	29,2%	29,2%	29,2%	29,4%	29,0%	29,2%
	35-54 anos	42,5%	37,7%	37,0%	37,2%	37,0%	37,0%	37,2%	37,2%	37,1%
	55 ou mais anos	27,6%	33,5%	33,8%	33,6%	33,8%	33,8%	33,4%	33,8%	33,7%
Classe Social	Classe A/B	18,3%	18,3%	15,0%	15,5%	14,0%	16,0%	12,0%	15,4%	17,4%
	Classe C1	26,4%	33,9%	24,5%	25,2%	27,1%	27,7%	33,0%	32,6%	30,0%
	Classe C2	39,2%	33,7%	38,5%	37,4%	35,6%	35,6%	35,0%	36,6%	36,1%
	Classe D	16,1%	14,0%	21,9%	21,9%	23,3%	20,8%	20,0%	15,4%	16,5%
Região	Norte	35,6%	36,1%	35,8%	33,6%	33,6%	34,6%	33,0%	34,8%	35,7%
	Centro	21,7%	21,7%	21,9%	24,3%	24,9%	23,5%	25,3%	23,1%	22,2%
	Lisboa	26,4%	26,2%	24,7%	24,7%	25,3%	25,9%	24,9%	25,9%	26,2%
	Alentejo	7,4%	6,7%	8,3%	8,2%	6,9%	6,7%	7,5%	6,9%	6,9%
	Algarve	3,8%	4,1%	4,2%	4,2%	4,2%	4,2%	4,2%	4,2%	4,2%
	Ilhas	5,2%	5,1%	5,1%	5,2%	5,1%	5,1%	5,1%	5,1%	4,8%

Em julho de 2014, a população alvo deste estudo é caraterizada maioritariamente por indivíduos do sexo feminino (53,2%) e pertencentes à Classe Social Média (C1 e C2) (66,1%).

>> Anexos

» Questionário -Voto

QUESTIONÁRIO

Bom Dia / Tarde/Noite. Chamo-me _____ e estou a colaborar com a PITAGÓRICA, Investigação e Estudos de Mercado S.A num inquérito. Peço-lhe o favor de me responder a algumas perguntas. As suas respostas são confidenciais.

F1- O Sr.(a) ou alguém em sua casa trabalha em alguma das seguintes áreas:

- | | |
|---------------------------|----------|
| 1. Estudos de Mercado | ENCERRA |
| 2. Marketing/Publicidade | ENCERRA |
| 3. Nenhuma das anteriores | CONTINUA |

F2 – Podia dizer-me a sua idade, por favor _____ Anos

Nota para o entrevistador: Abaixo dos 18 anos ENCERRA

F3–Está recenseado em que distrito e em que concelho?

_____ LIST-Box com distritos

_____ LIST-Box com concelho

0. Está recenseado mas não sabe onde . ENCERRA

99. Não está recenseado ENCERRA

F4 – No último mês respondeu a algum questionário feito pelo telefone?

- | | |
|--------|----------|
| 1. Sim | ENCERRA |
| 2. Não | CONTINUA |

CARACTERIZAÇÃO DO VOTO

Q47 - Costuma votar nas eleições legislativas? (LER)

1. Voto sempre.
2. Voto muitas vezes.
3. Às vezes voto.
4. Nunca voto.
5. Ns / Nr

Q48 - A assembleia de voto fica perto de sua casa?

1. Sim.
2. Não.
3. NS / NR

Q49 – Se as eleições legislativas (para a Assembleia da República) se realizassem no próximo domingo iria votar?

1. De certeza que iria.
2. Provavelmente iria.
3. Provavelmente não iria.
4. Não iria de certeza.
5. NS / NR

Q50 - Se no dia das eleições estiver um ótimo dia de praia, pensa ir votar?

1. De certeza que iria.
2. Provavelmente iria.
3. Provavelmente não iria.
4. Não iria de certeza.
5. NS / NR

» Questionário -Voto

Q51 - Em 2011 nas eleições Legislativas (GOVERNO) em quem votou, sabendo que concorreram a primeiro-ministro os seguintes candidatos? (LER)

1. Pelo PS – Partido Socialista – José Sócrates
2. Pelo PSD - Partido Social Democrata – Passos Coelho
3. Pelo CDS-PP – Partido Popular – Paulo Portas
4. Pela CDU Coligação do PCP com PEV – Jerónimo de Sousa
5. Pelo BE – Bloco de Esquerda Francisco Louça
6. Pelo PCTP/MRPP – Antonio Garcia Pereira
7. Pelo PAN- Partido pelos Animais e pela Natureza - Paulo Borges
8. MPT – Partido da Terra Pedro Quartim Graça

Outros partidos. Quais?(só LER se disser outros)

9. MEP
10. PNR
11. PTP
12. PPM
13. PND
14. PPV
15. POUS
16. PDA
17. PH
18. Não tinha idade para votar
19. Não votou
20. Branco/Nulo
21. Não estava recenseado

Q52 - Se as eleições LEGISLATIVAS se realizassem neste momento, em que partido votaria?

1. Pelo PS – Partido Socialista – António José Seguro
2. Pelo PSD - Partido Social Democrata – Passos Coelho
3. Pelo CDS-PP – Partido Popular – Paulo Portas
4. Pela CDU Coligação do PCP com PEV – Jerónimo de Sousa
5. Pelo BE – Bloco de Esquerda Catarina Martins
6. MPT – Marinho e Pinto
7. Pelo PCTP/MRPP – Antonio Garcia Pereira
8. Pelo PAN- Partido pelos Animais e pela Natureza - Paulo Borges
9. OUTRO

Outros partidos. Quais?(só LER se disser outros)

10. MEP
11. PNR
12. PTP
13. PPM
14. PND
15. PPV
16. POUS
17. PDA
18. PH
19. Ainda não decidi.
20. Não votava/abstinha-se.
21. Branco/nulo
22. Outro. Qual? _____

Q52b – E Se as eleições LEGISLATIVAS se realizassem neste momento, em que partido votaria?

1. Pelo PS – Partido Socialista – António Costa
2. Pelo PSD - Partido Social Democrata – Passos Coelho
3. Pelo CDS-PP – Partido Popular – Paulo Portas
4. Pela CDU Coligação do PCP com PEV – Jerónimo de Sousa
5. Pelo BE – Bloco de Esquerda Catarina Martins
6. MPT – Marinho e Pinto
7. Pelo PCTP/MRPP – Antonio Garcia Pereira
8. Pelo PAN- Partido pelos Animais e pela Natureza - Paulo Borges
9. OUTRO

Outros partidos. Quais?(só LER se disser outros)

10. MEP
11. PNR
12. PTP
13. PPM
14. PND
15. PPV
16. POUS
17. PDA
18. PH
19. Ainda não decidi.
20. Não votava/abstinha-se.
21. Branco/nulo
22. Outro. Qual? _____

Q53 - Em relação ao voto que acabou de expressar, peço que me diga se:

1. É definitivo.
2. Ainda pode mudar de opinião.
1. Ainda não decidi.
2. Não votava/abstinha-se.
3. Branco/nulo

» Questionário – Caracterização

CARACTERIZAÇÃO DOS INQUIRIDOS

D1- Sexo

1. Masculino
2. Feminino

D2 – Importa-se de me dizer exatamente qual é a ocupação ou atividade profissional da pessoa que mais contribui para o seu agregado familiar, (no caso de ser reformado/ desempregado, perguntar qual foi o último emprego, no caso de funcionário público perguntar função).

D3 – Poderia dizer-me qual é a situação profissional da pessoa que mais contribui para o agregado?

1. Por conta própria
2. Por conta de outrem
3. Ns / Nr

D4 - Qual o grau de instrução da pessoa que mais contribui para o seu agregado familiar?

1. Menos que a 4ª Classe
2. 4ª Classe Antiga / 6ª Classe / Ciclo Preparatório
3. 5º ano Antigo / 9º ano Unificado / 10º ou 11º
4. 7º ano antigo/propedêutico / 12º ano Recente
5. Frequência Universitária ou Bacharelato/Curso Médio
6. Licenciatura / Mestrado / Doutoramento
9. Ns/Nr

D5- Incluindo-o a si, quantas pessoas vivem em sua casa? ---- nº pessoas

D6- Pode me indicar o rendimento líquido do seu agregado familiar?

1. Menos de 800 Euros
2. Entre 801 e 1200 Euros
3. Entre 1201 a 1600 Euros
4. Entre 1601 e 2000 Euros
5. Entre 2001 e 2400 Euros
6. Mais de 2401 Euros
0. Ns/Nr



Barómetro jornal i
julho 2014

Rita Marques da Silva (*Direcção Técnica*)
Helena Gonçalves (*Técnica*)