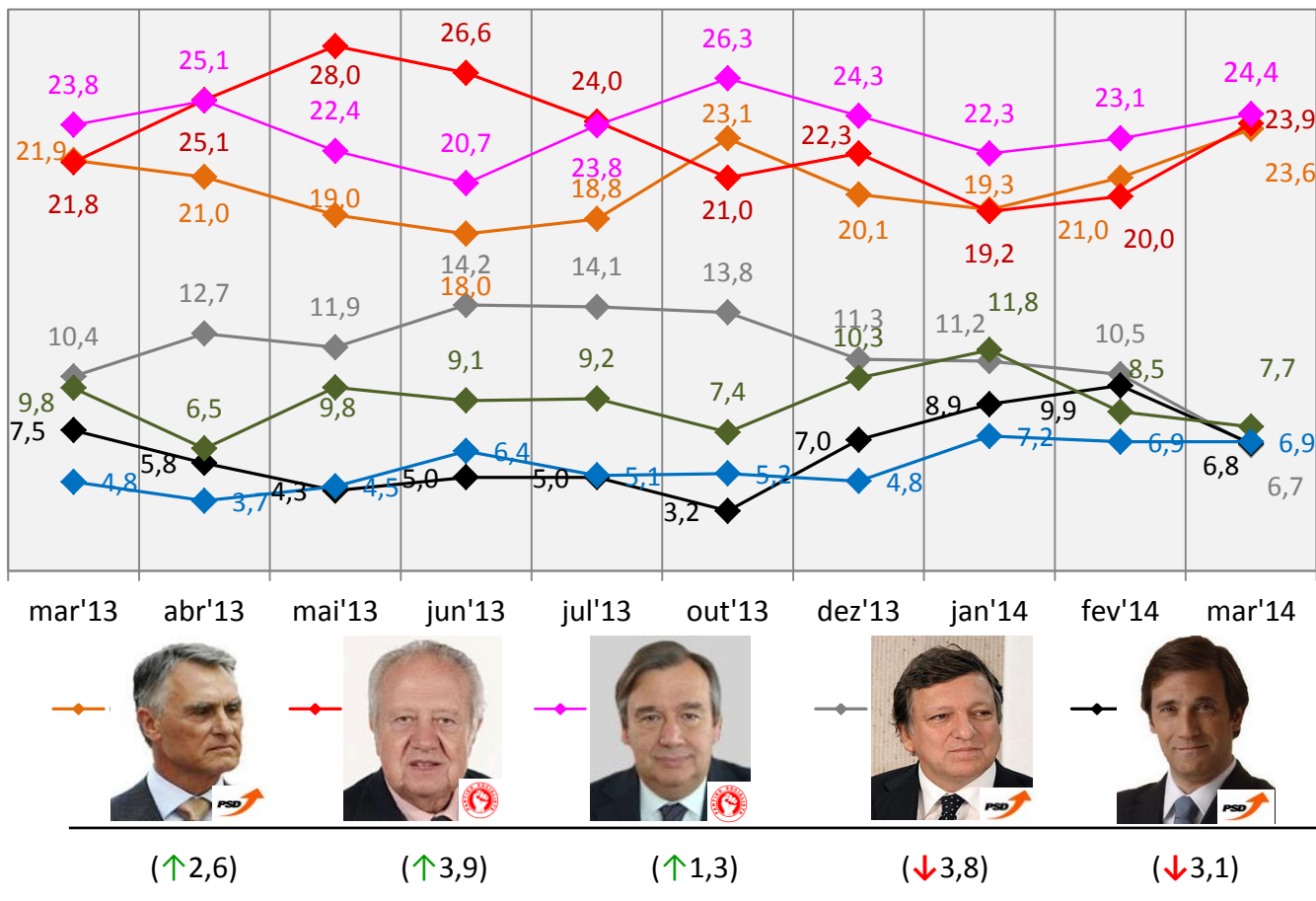


»» Políticos da atualidade

» Melhor Primeiro Ministro eleito em democracia



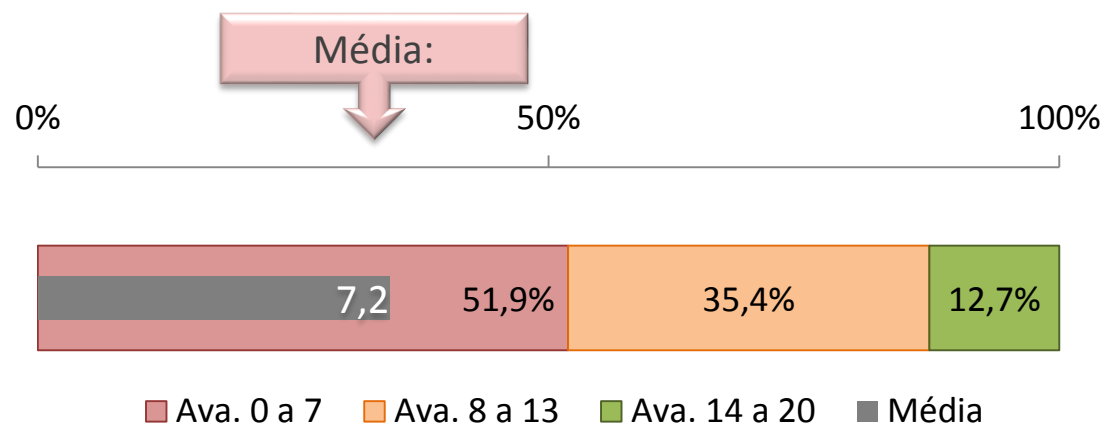
Em março, **António Guterres** mantém-se como o **melhor 1º ministro** eleito em democracia mais referido. Segue-se **Mário Soares** e **Cavaco Silva**.

Durão Barroso e Pedro Passos Coelho registam a maiores descidas.

Valores em %

Nota: (diferença em pp entre o mês de março e o mês de fevereiro)
Q37 – Na sua opinião quem foi o melhor Primeiro Ministro eleito em democracia?

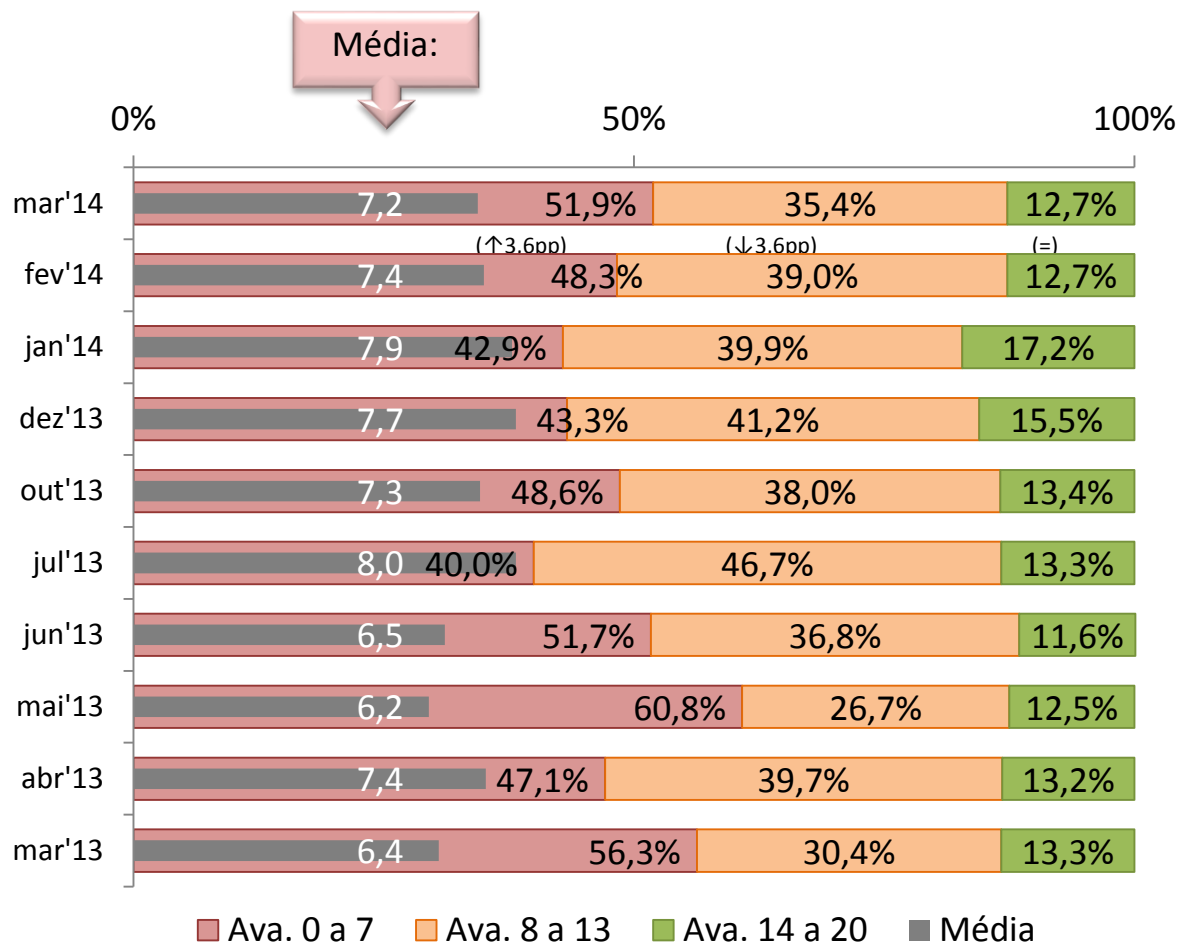
» Avaliação da atuação do Presidente da República



Em março, o **Presidente da República regista uma descida na avaliação da atuação** comparativamente com o mês anterior. São os homens, os mais jovens, da classe social alta (A/B) e o eleitores PS, PCP e BE que pior avaliam a atuação do Presidente da República. Apenas 12,7% inquiridos atribui nota claramente positiva ao Presidente da República.

Q38 – Como avalia a atuação do atual Presidente da República, Aníbal Cavaco Silva? Utilize por favor uma escala de 0 a 20, em que de 0 é a pior nota e 20 a melhor

» Avaliação da atuação do Presidente da República



Em março, o Presidente da República volta a registar uma descida na avaliação da atuação. **A maioria atribui nota claramente negativa ao Presidente da República.**

Nota: (diferença em pp entre o mês de março e o mês de fevereiro)

Q38 – Como avalia a atuação do atual Presidente da República, Aníbal Cavaco Silva? Utilize por favor uma escala de 0 a 20, em que de 0 é a pior nota e 20 a melhor

» Potenciais candidatos à Presidência da República

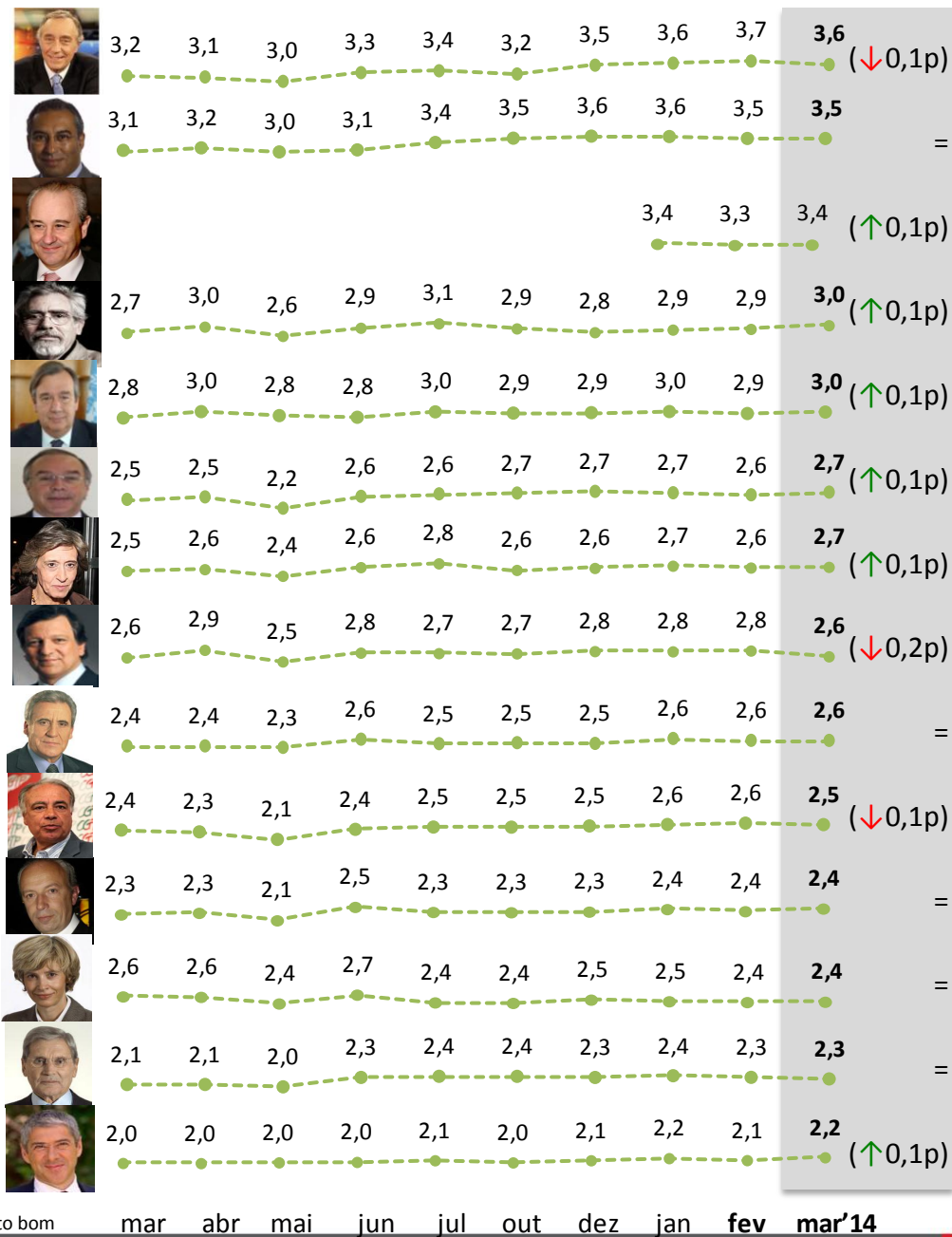
Opinião sobre personalidades (média)

Dos potenciais candidatos à Presidência da República, **Marcelo Rebelo de Sousa e António Costa** e obtêm a melhor avaliação média, conseguindo 57,7% e 52% de avaliações bom e muito bom respetivamente.

José Sócrates continua a ser o potencial candidato pior avaliado, com 63,8% de avaliações mau/muito mau PR .

Nota: (diferença em pp entre o mês de março e o mês de fevereiro)

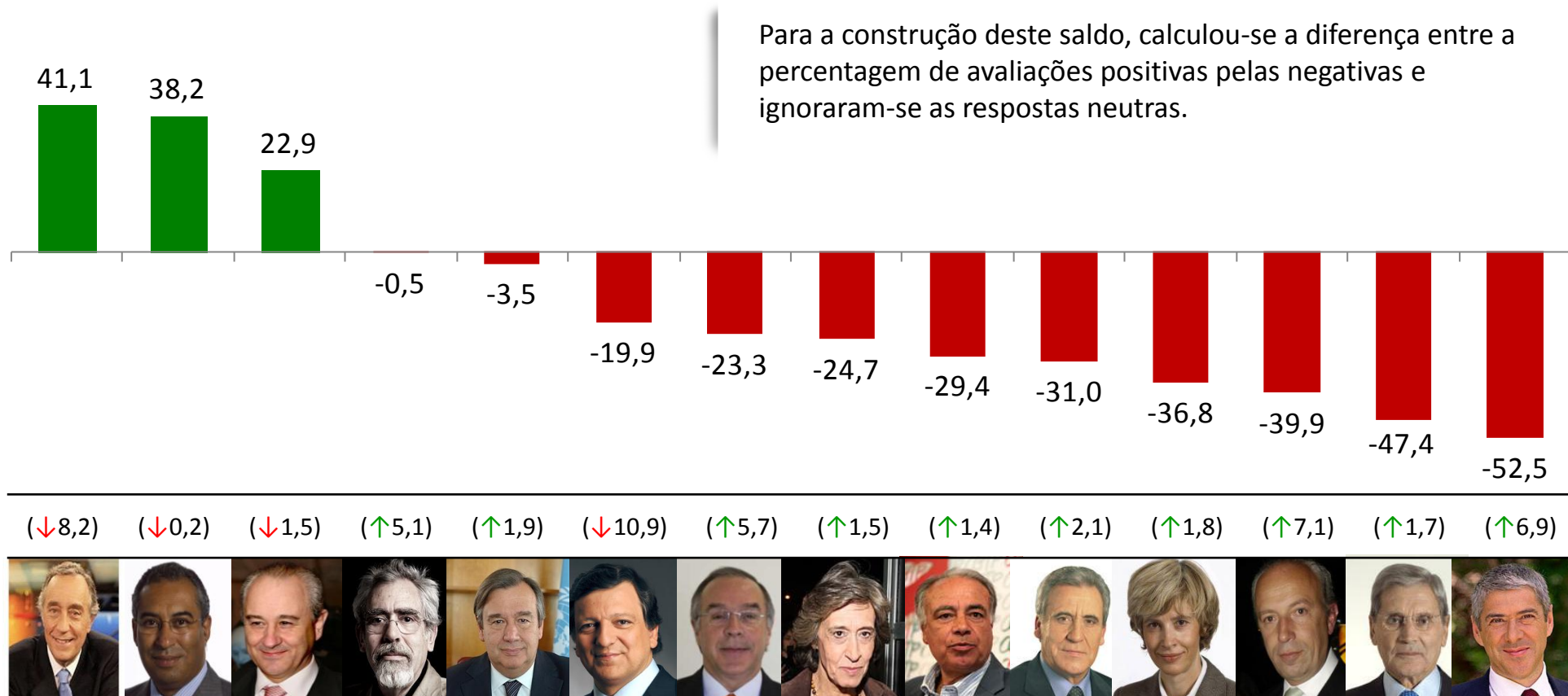
Q39 – Em 2016 vão realizar-se eleições presidenciais. Dos seguintes nomes que lhe vou referir diga-me, por favor a sua opinião sobre cada um destas personalidades para Presidente da República. Utilize, por favor, a seguinte escala em que 1 corresponde a Muito mau Presidente República e 5 a Muito bom Presidente República .



1-Muito Mau 5-Muito bom

» Potenciais candidatos à Presidência da República

Opinião sobre personalidades (Saldo)



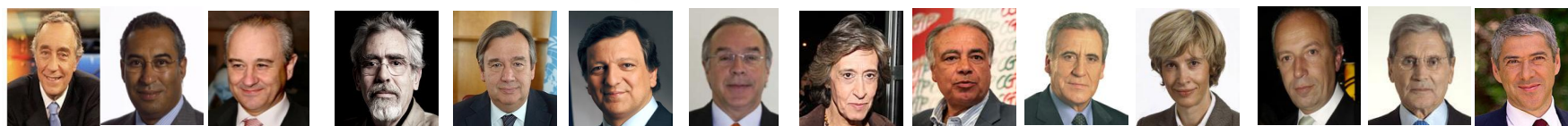
Nota: (diferença em pp entre o mês de março e o mês de fevereiro)

Q39 – Em 2016 vão realizar-se eleições presidenciais. Dos seguintes nomes que lhe vou referir diga-me, por favor a sua opinião sobre cada um destas personalidades para Presidente da República. Utilize, por favor, a seguinte escala em que 1 corresponde a Muito mau Presidente República e 5 a Muito bom Presidente República .

» Potenciais candidatos à Presidência da República

Opinião sobre personalidades (Saldo)

Para a construção deste saldo, calculou-se a diferença entre a percentagem de avaliações positivas pelas negativas e ignoraram-se as respostas neutras.

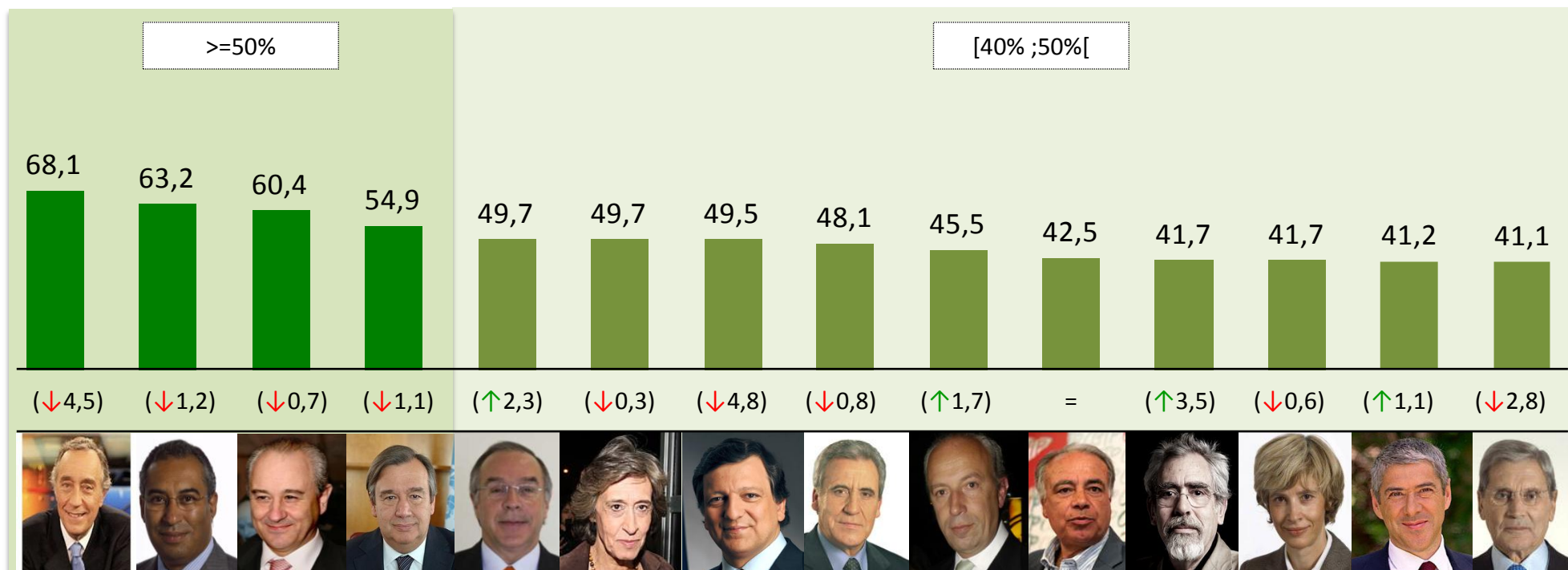


mar'14	41,1	38,2	22,9	-0,5	-3,5	-19,9	-23,3	-24,7	-29,4	-31,0	-36,8	-39,9	-47,4	-52,5
Fev'14	49,3	38,4	24,4	-5,6	-5,4	-9,0	-29,0	-26,2	-30,8	-33,1	-38,6	-47,0	-49,1	-59,4
jan'14	46,6	42,2	25,0	-6,6	-0,3	-9,9	-25,3	-20,8	-28,2	-25,1	-32,7	-41,9	-39,7	-55,2
dez'13	39,1	42,4	---	-11,7	-2,8	-9,3	-18,8	-25,7	-29,0	-34,0	-30,9	-44,9	-43,2	-55,9
out'13	18,5	36,7	---	-7,3	-3,7	-16,4	-25,7	-31,3	-34,9	-37,7	-38,4	-49,7	-40,9	-60,2
jul'13	26,2	29,5	---	3,5	-1,1	-16	-26,2	-14,3	-31,3	-34,6	-37,3	-47,6	-39,2	-54,6
jun'13	23,4	9,9	---	-6,4	-14,6	-15,1	-36,2	-28,4	-44,5	-34,3	-21,8	-42,8	-45,8	-60,4
mai'13	2,2	6,5	---	-20,6	-6,3	-34,8	-54,3	-42,1	-49,3	-45,6	-33,2	-63,2	-53,8	-53,7
abr'13	13,1	12,3	---	-1,5	1,1	-8,1	-35	-29,4	-36,6	-42,2	-20,9	-52,1	-50,6	-59,1
mar'13	14,7	8,8	---	-13,8	-13,6	-24,3	-38,4	-32,2	-33,9	-40,3	-22,2	-52,5	-54,2	-57

Q39 – Em 2016 vão realizar-se eleições presidenciais. Dos seguintes nomes que lhe vou referir diga-me, por favor a sua opinião sobre cada um destas personalidades para Presidente da República. Utilize, por favor, a seguinte escala em que 1 corresponde a Muito mau Presidente República e 5 a Muito bom Presidente República .

» Potenciais candidatos à Presidência da República

Ranking da Competência Potencial de possíveis candidatos



Nota: (diferença em pp entre o mês de março e o mês de fevereiro)

Q39 – Em 2016 vão realizar-se eleições presidenciais. Dos seguintes nomes que lhe vou referir diga-me, por favor a sua opinião sobre cada um destas personalidades para Presidente da República. Utilize, por favor, a seguinte escala em que 1 corresponde a Muito mau Presidente República e 5 a Muito bom Presidente República .

» Potenciais candidatos à Presidência da República

Ranking da Competência Potencial de possíveis candidatos

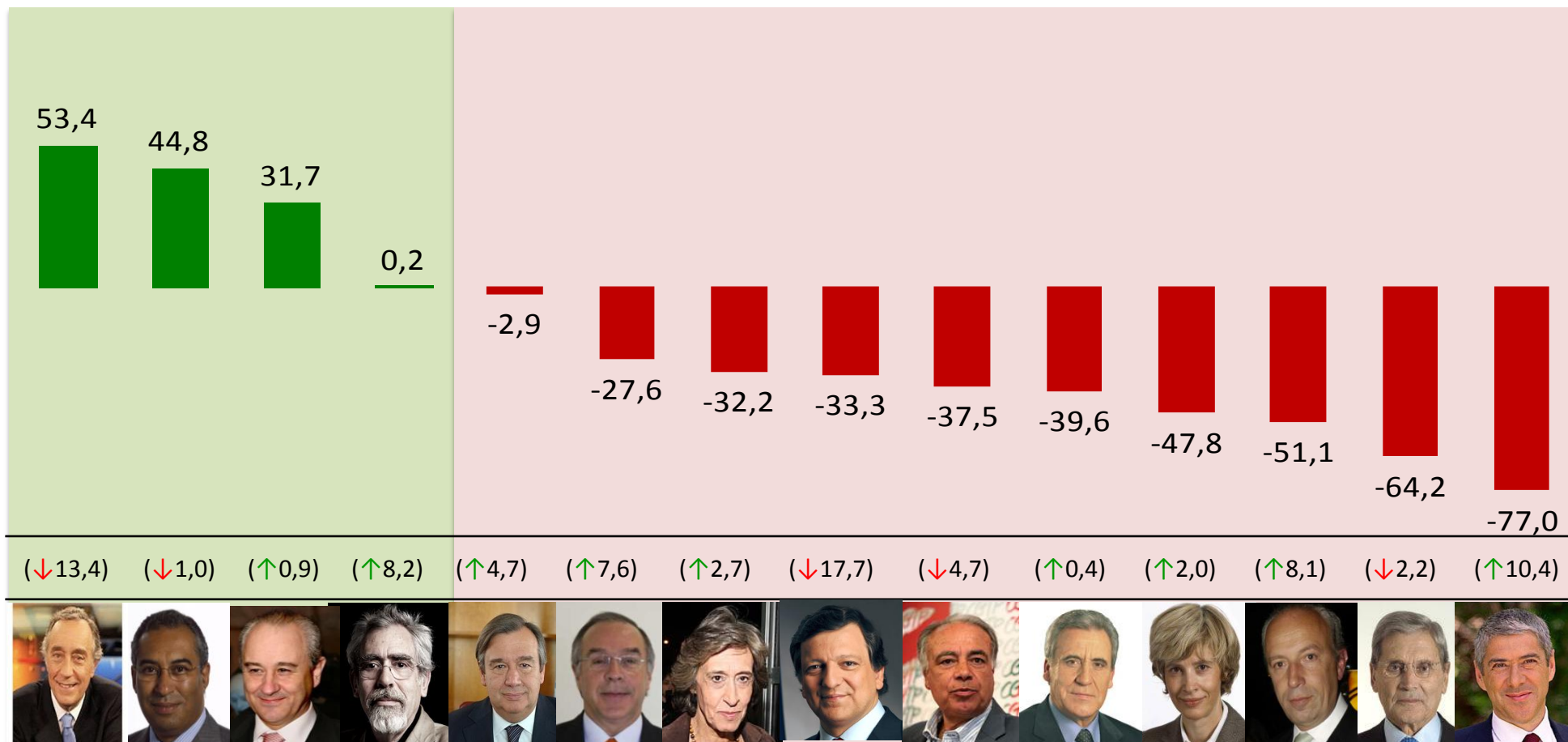


mar'14	68,1	63,2	60,4	54,9	49,7	49,7	49,5	48,1	45,5	42,5	41,7	41,7	41,2	41,1
fev'14	72,6	64,4	61,1	56,0	47,4	50,0	54,3	48,9	43,8	42,5	38,2	42,3	40,1	43,9
Jan'14	69,3	64,7	61,9	55,6	49,1	51,2	53,2	49,2	46,0	40,7	36,7	39,9	41,4	42,1
dez'13	66,7	64,1	---	55,1	49,2	49,2	53,2	46,2	44,0	38,7	34,7	40,6	40,0	41,1
out'13	60,3	60,6	---	54,0	48,6	46,8	50,9	45,0	43,1	38,9	41,5	38,6	37,8	42,1
jul'13	62,5	59,7	---	55,0	47,2	51,1	51,1	45,6	43,6	39,9	44,6	40,8	38,8	43,0
jun'13	63,3	54,9	---	51,7	48,7	50,7	52,9	49,7	47,9	42,6	44,3	45,1	39,0	43,6
mai'13	54,4	53,2	---	50,6	37,7	42,4	44,7	42,0	36,8	32,0	38,4	35,9	36,5	34,1
abr'13	57,4	56,3	---	55,2	45,1	48,1	52,6	43,5	42,4	32,4	41,4	37,6	37,6	35,6
mar'13	58,5	53,9	---	51,0	43,0	47,3	48,3	43,6	41,7	36,7	38,2	39,8	37,4	38

Q39 – Em 2016 vão realizar-se eleições presidenciais. Dos seguintes nomes que lhe vou referir diga-me, por favor a sua opinião sobre cada um destas personalidades para Presidente da República. Utilize, por favor, a seguinte escala em que 1 corresponde a Muito mau Presidente República e 5 a Muito bom Presidente República .

» Potenciais candidatos à Presidência da República

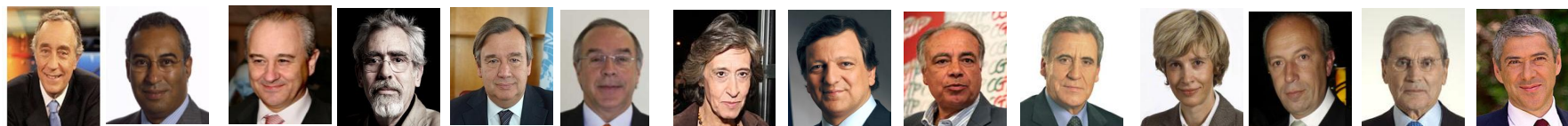
» **Ranking da Competência Potencial de possíveis candidatos** (com exclusão do elemento neutro de avaliação)



Nota: (diferença em pp entre o mês de março e o mês de fevereiro)

» Potenciais candidatos à Presidência da República

» **Ranking da Competência Potencial de possíveis candidatos** (com exclusão do elemento neutro de avaliação)



mar'14	53,4	44,8	31,7	0,2	-2,9	-27,6	-32,2	-33,3	-37,5	-39,6	-47,8	-51,1	-64,2	-77,0
fev'14	66,8	45,8	30,8	-8,0	-7,6	-35,2	-34,9	-15,6	-32,8	-40,0	-49,8	-59,2	-62,0	-87,4
jan'14	58,3	51,0	34,6	-9,3	-1,4	-29,4	-29,0	-18,0	-35,6	-33,5	-44,2	-53,8	-53,3	-81,2
dez'13	50,7	51,5	---	-14,5	-4,7	-24,7	-35,7	-17,2	-38,3	-48,8	-39,6	-61,2	-58,6	-87,9
out'13	22,6	43,7	---	-7,5	-5,9	-29,9	-40,9	-23,9	-42,3	-45,0	-48,1	-62,4	-55,7	-92,7
jul'13	32,7	32,2	---	4,7	-2,2	-31,9	-20,9	-23,3	-43,1	-49,2	-49,2	-61,9	-56,8	-85,2
jun'13	27,8	10,1	---	-6,3	-19	-41,8	-33,8	-22,3	-54,3	-36,3	-27,2	-47,3	-61,9	-93,5
mai'13	-0,2	4,1	---	-25,7	-13,3	-73,0	-57,9	-47,7	-73,7	-58,8	-46,6	-84,5	-82,6	-89,3
abr'13	13,2	16,2	---	-3,2	-1,5	-40,7	-39,3	-12,8	-48,7	-55,1	-28,6	-63,7	-76,0	-95,7
mar'13	16,6	8,6	---	-17,8	-21,3	-47,4	-45,0	-36,5	-49,0	-55,5	-29,1	-69,2	-81,6	-94,5

Q39 – Em 2016 vão realizar-se eleições presidenciais. Dos seguintes nomes que lhe vou referir diga-me, por favor a sua opinião sobre cada um destas personalidades para Presidente da República. Utilize, por favor, a seguinte escala em que 1 corresponde a Muito mau Presidente República e 5 a Muito bom Presidente República .

» Avaliação do Governo

» *Aprova ou desaprova a forma como o Governo está a governar o país(%)*



Ns/Nr – 6,5%

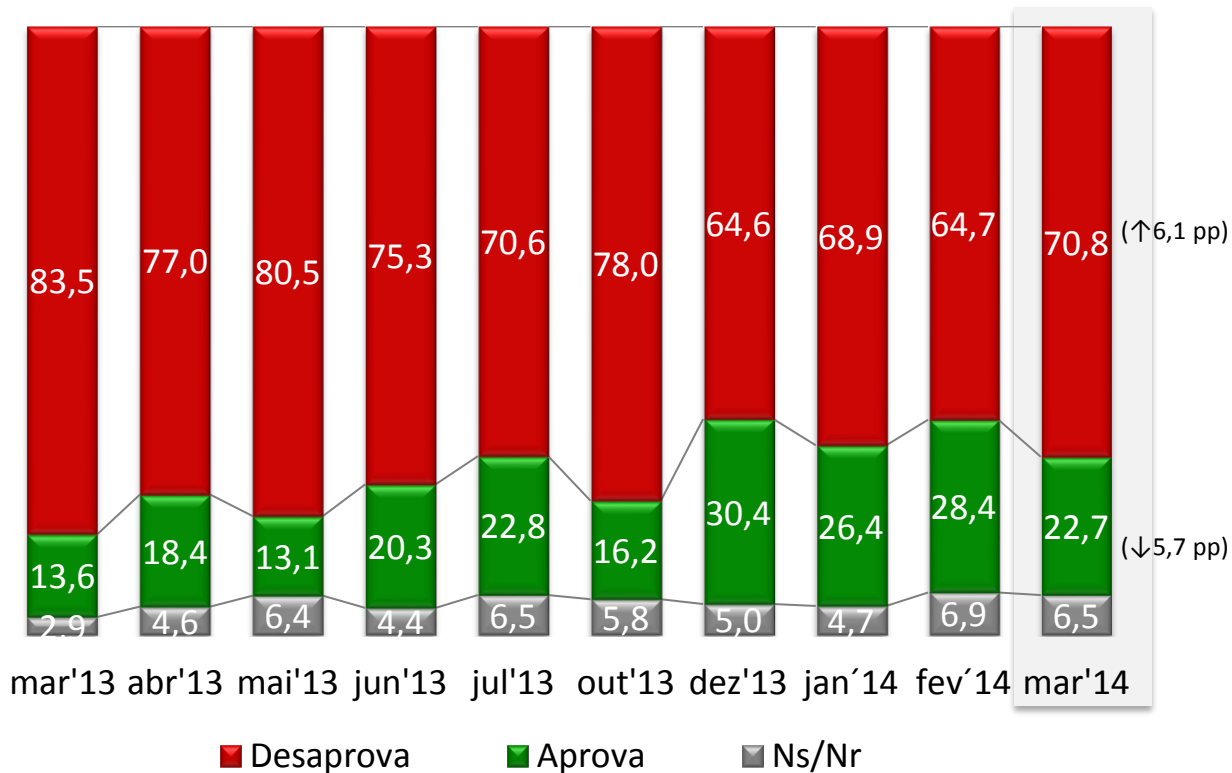
Cerca de 7 em cada 10 inquiridos desaprova a forma como o governo está a governar o país, com destaque para os homens, indivíduos com idades superiores a 55 anos, pertencentes à classe social alta (A/B) e a grande maioria dos eleitores PS,CDU e BE nas últimas eleições legislativas.

» Avaliação do Governo

» *Aprova ou desaprova a forma como o Governo está a governar o país(%)*



A maioria desaprova a forma como o governo está a governar o país, registando uma subida no mês de março.

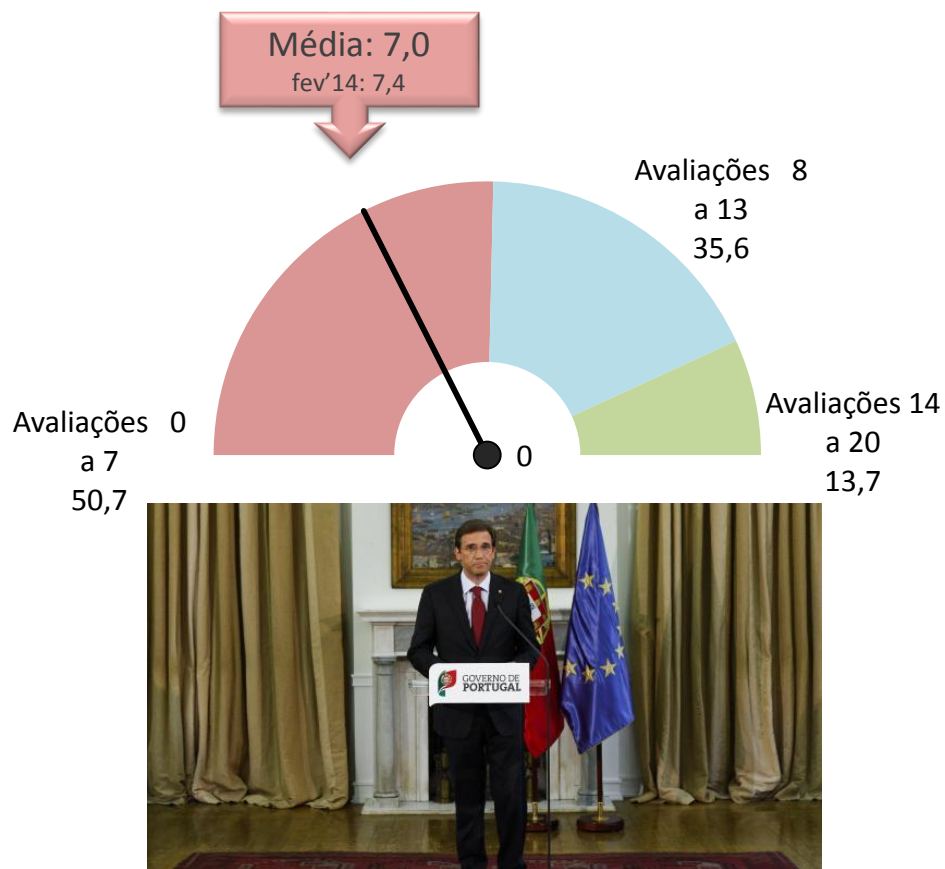


Nota: (diferença em pp entre o mês de março e o mês de fevereiro)

Q40 - Gostaria de saber se aprova ou desaprova a forma como este Governo esta a governar o país?

» Avaliação do Governo

» Nota de avaliação do atual Governo(%)



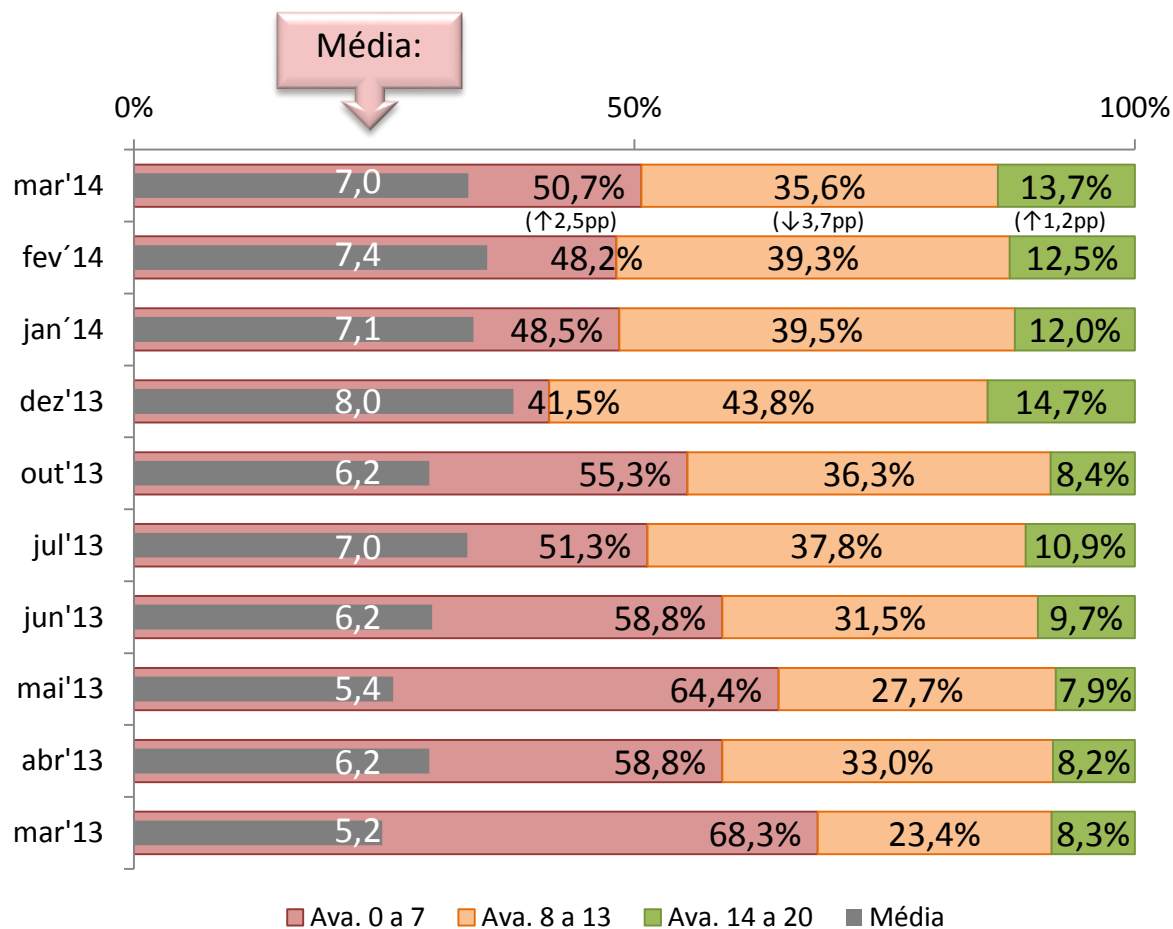
O Governo continua a receber negativa.

Metade dos inquiridos atribui uma avaliação igual ou inferior a 7 (numa escala de 0 a 20 pontos). As avaliações mais baixas são atribuídas pelos homens, pelos indivíduos com idades superiores a 55 anos e por quem pertence à classes social mais baixa (D).

Q41 –Se pudesse atribuir uma nota entre 0 a 20, em que de 0 é a pior nota e 20 a melhor, que nota daria ao atual Governo?

» Avaliação do Governo

» Nota de avaliação do atual Governo(%)



Em março desce a avaliação do governo, registando uma ligeira subida de avaliações negativas.

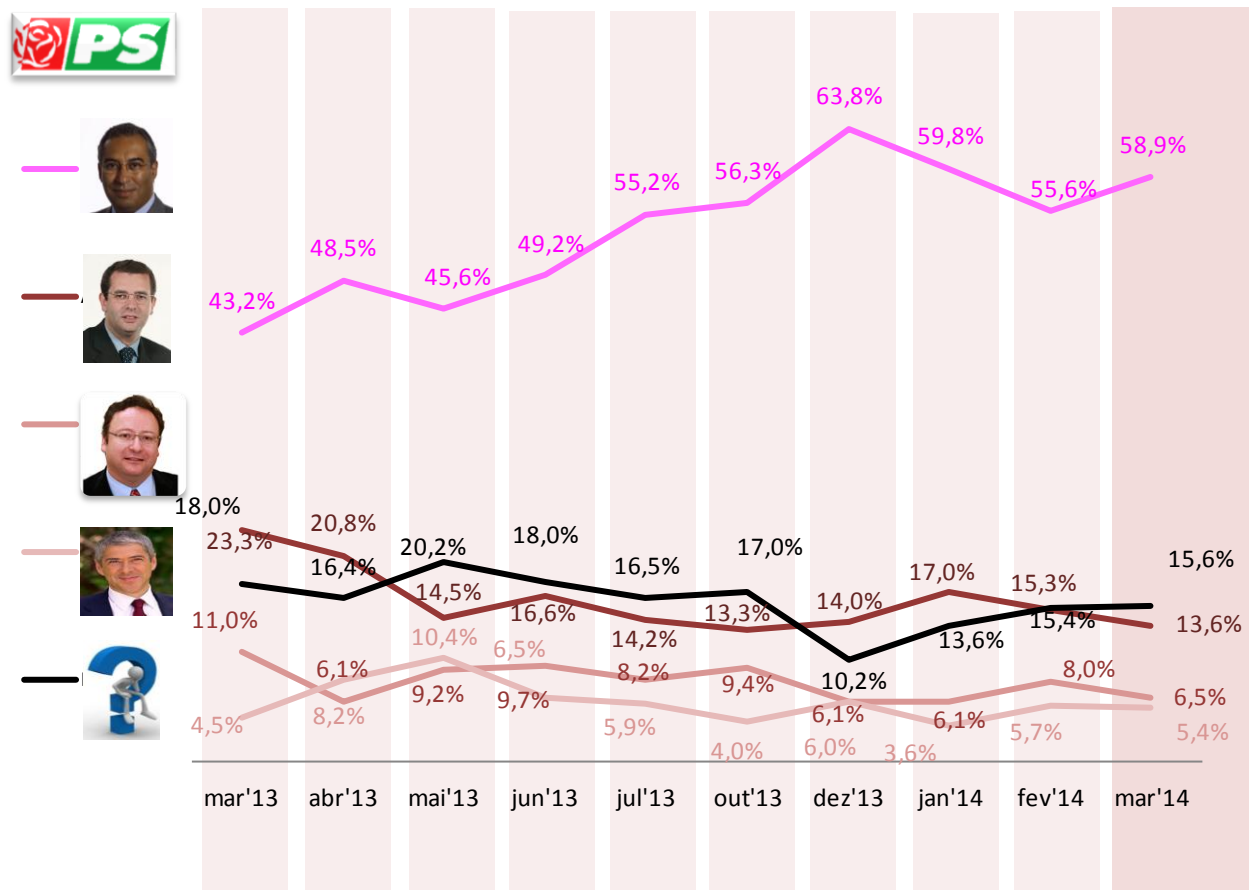
É entre os residentes das regiões Lisboa e Norte que se encontram as avaliações mais baixas.

Nota: (diferença em pp entre o mês de março e o mês de fevereiro)

Q41 – Se pudesse atribuir uma nota entre 0 a 20, em que de 0 é a pior nota e 20 a melhor, que nota daria ao atual Governo?

» Líderes dos Partidos

» Quem seria o melhor líder do PS neste momento(%)



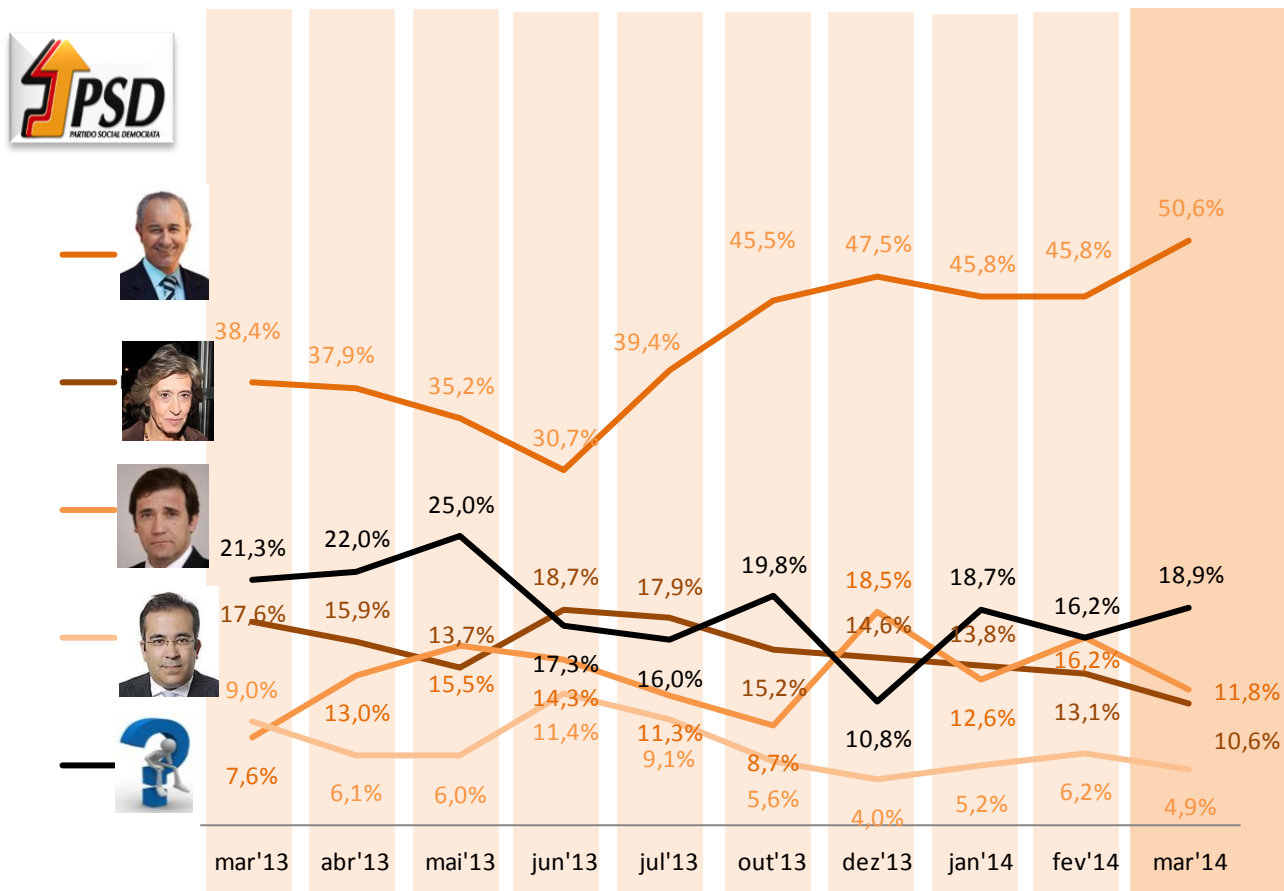
António Costa continua a ser considerado o melhor líder que o PS poderia ter atualmente, registando uma subida em março. São os homens, os indivíduos com idades entre os 18 e os 34 anos e residentes na região de Lisboa que mais referem António Costa.

O atual líder do PS foi “escolhido” por cerca de 13,6% dos inquiridos mantendo a tendência de descida. É também a segunda escolha dos indivíduos que na últimas eleições legislativas votaram PS.

Q42 - Na sua opinião, quem seria o melhor líder do PS neste momento?

» Líderes dos Partidos

» Quem seria o melhor líder do PSD neste momento(%)



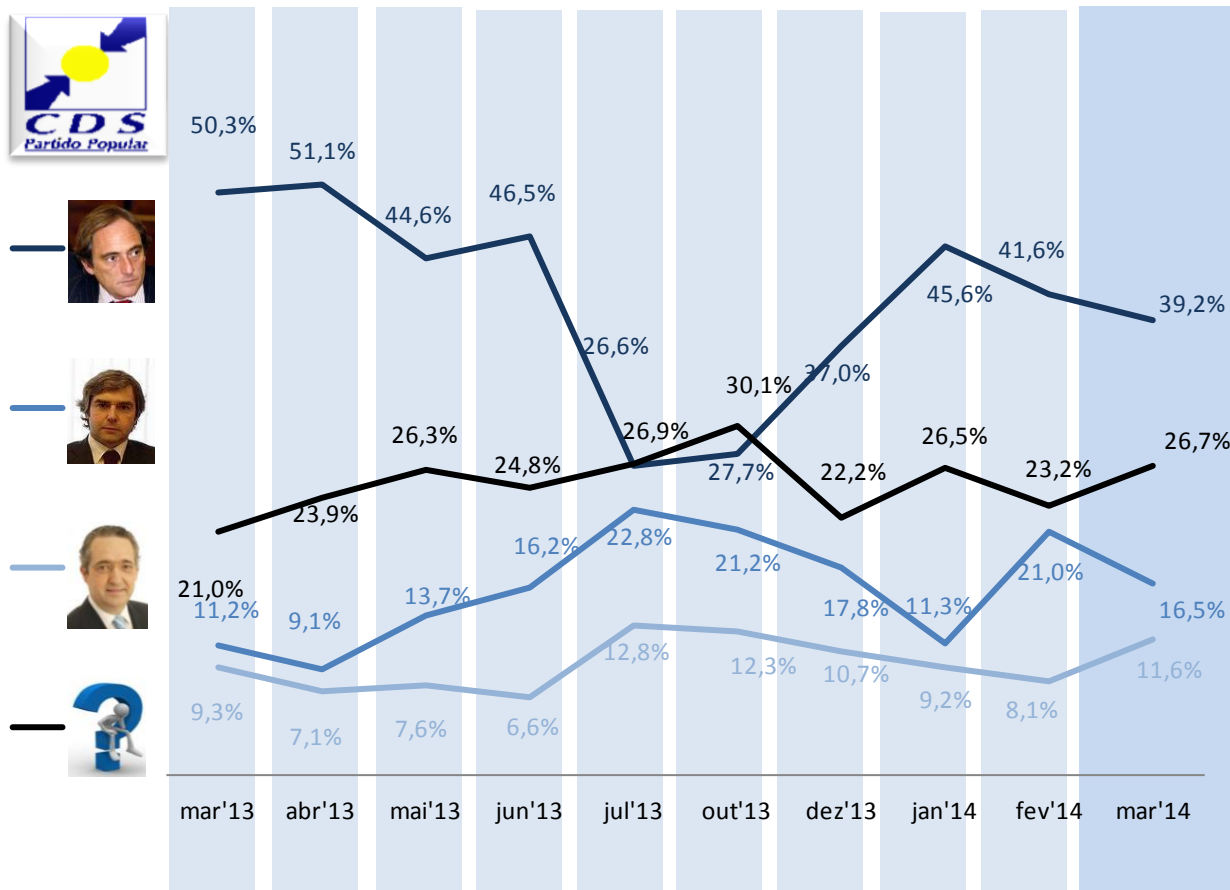
Rui Rio continua a ser considerado o melhor líder para o PSD. É mais referido pelos homens, pelos indivíduos com idades entre os 35 e os 54 anos, pertencentes à classes social alta (A/B) e o mais referido pelos eleitores PSD nas últimas legislativas.

O atual líder do PSD é segunda escolha dos eleitores PSD nas últimas legislativas, registando uma descida de 4,4pp em março.

Q43 - E quem seria o melhor líder do PSD neste momento?

» Líderes dos Partidos

» Quem seria o melhor líder do CDS-PP neste momento(%)



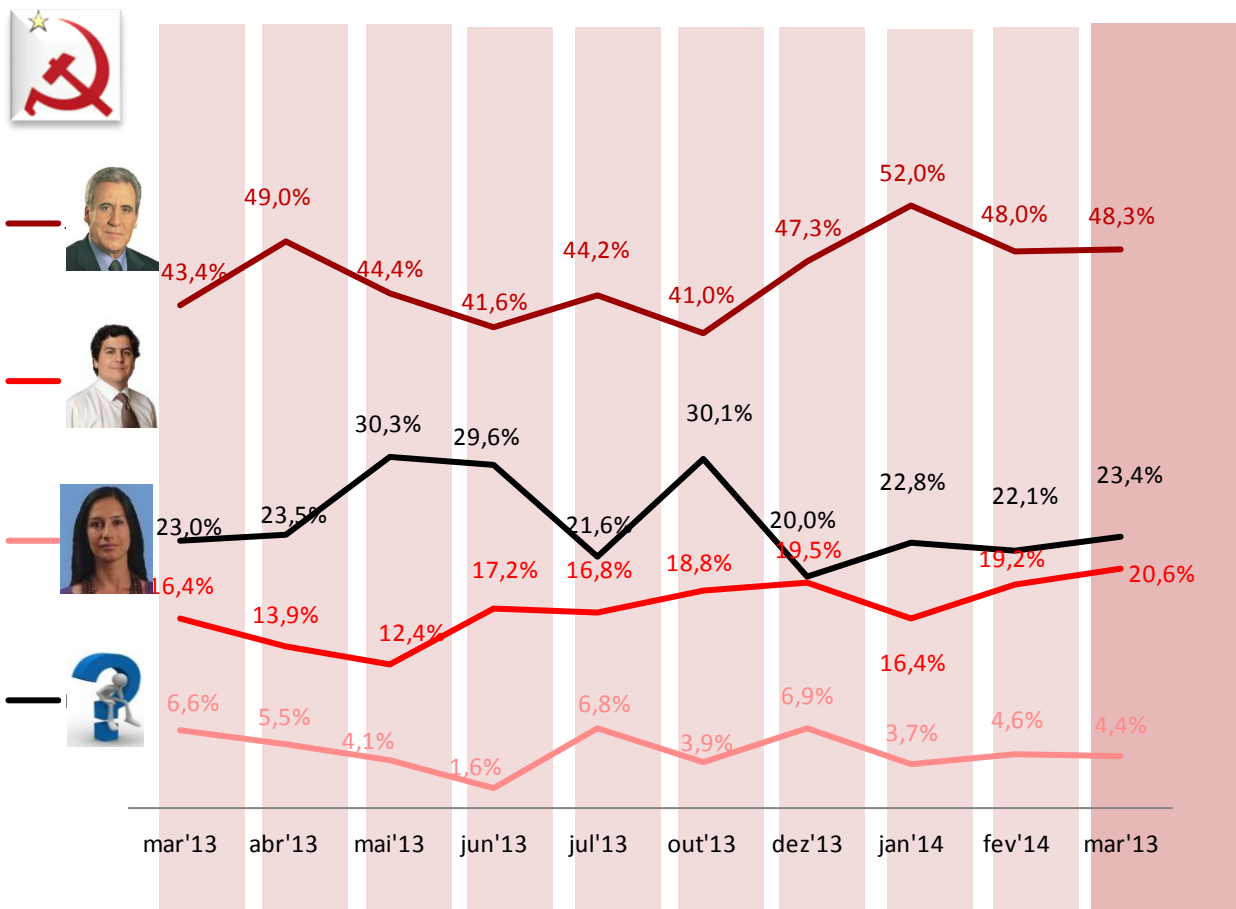
Paulo Portas continua a ser o mais referido como o melhor líder do CDS-PP, com destaque para as mulheres, para os indivíduos com idades entre os 35 e os 54 anos, pertencentes à classe social média baixa (C2) e pelos que nas últimas eleições legislativas votaram PSD.

Nuno Melo foi “escolhido” por 16,5% (registando uma descida de 4,5pp) mantendo-se como a segunda escolha dos eleitores do CDS-PP nas últimas eleições legislativas.

Q44 - Em relação ao CDS-PP, quem seria o melhor líder do CDS-PP neste momento?

» Líderes dos Partidos

» Quem seria o melhor líder do PCP neste momento(%)

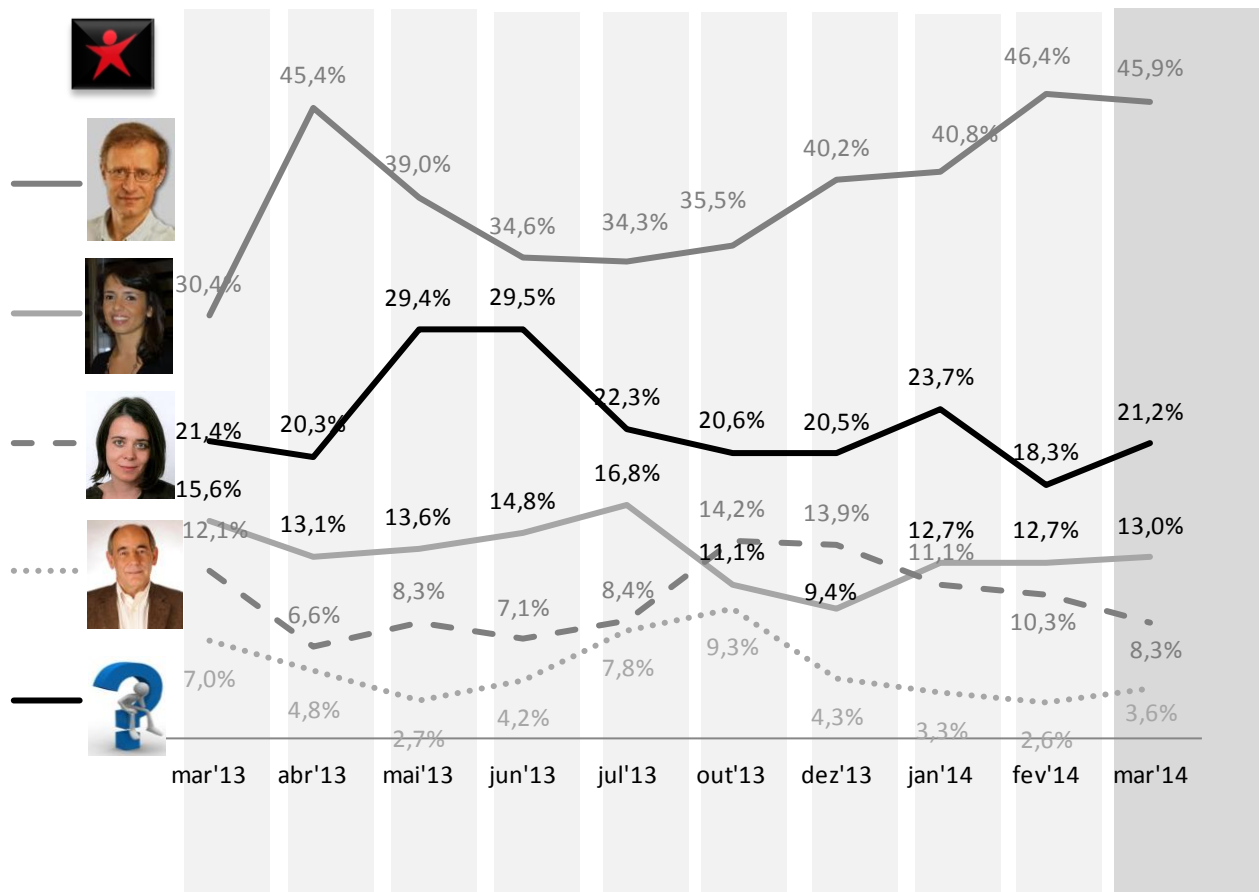


O atual líder do PCP/PEV foi referido por metade dos inquiridos como sendo o melhor líder do partido neste momento. É mais referido pelas mulheres, pelos indivíduos com idades inferiores a 34 anos, pertencentes à classe social alta (A/B) e baixa (D) e residentes nas regiões Norte e Ilhas.

Q45 - Quem seria o melhor líder da CDU neste momento?

» Líderes dos Partidos

» Quem seria o melhor líder do BE neste momento(%)



Francisco Louçã continua a ser referido como o melhor líder para o BE. É mais referido pelas mulheres, pelos indivíduos com idades superiores a 55 anos, pertencentes à classe social alta (A/B) e que nas últimas eleições legislativas votaram PS.

Os atuais líderes do BE, Catarina Martins e João Semedo, foram referidos por 8,3% e 3,6% dos inquiridos respetivamente .

Ana Drago assume-se assim como a segunda figura reconhecida como o melhor líder para o BE.

Q46 - Quem seria o melhor líder do BE neste momento?