


**Sondagem Aximage:**  
*Barómetro Mensal – Fevereiro de 2011*

---



## FICHA TÉCNICA DESTINADA A PUBLICAÇÃO E ELABORADA DE ACORDO COM UM MODELO PROPOSTO À ERC PARA A IMPRENSA

### FICHA TÉCNICA

**Universo:** indivíduos inscritos nos cadernos eleitorais em Portugal com telefone fixo no lar ou possuidor de telemóvel.

**Amostra:** aleatória e estratificada (região, habitat, sexo, idade, escolaridade, actividade e voto legislativo) e representativa do universo e foi extraída de um sub-universo obtido de forma idêntica. A amostra teve **600** entrevistas efectivas: **293** a homens e **307** a mulheres; **151** no interior, **231** no litoral norte e **218** no litoral centro sul; **155** em aldeias, **209** em vilas e **236** em cidades. proporcionalidade pelas variáveis de estratificação é obtida após reequilibragem amostral.

**Técnica:** Entrevista telefónica por C.A.T.I., tendo o trabalho de campo decorrido entre os dias 1 e 3 de Fevereiro de 2011, com uma taxa de resposta de 76,3%.

**Erro probabilístico:** Para o total de uma amostra aleatória simples com 600 entrevistas, o desvio padrão máximo de uma proporção é **0,020** (ou seja, uma "margem de erro" - a 95% - de 4,0%).

**Responsabilidade do estudo:** Aximage Comunicação e Imagem Lda., sob a direcção técnica de Jorge de Sá e de João Queiroz.

### NOTAS IMPORTANTES PARA A EDIÇÃO DA SONDAAGEM:

1. Ver tabela da página seguinte; 2. A publicação da sondagem deve incluir o texto das perguntas.

## Distribuição das entrevistas pelas variáveis de segmentação

Segmentos amostrais		Nº de entrevistas	Amostra reequilibrada (*)	"Margem de erro"
<b>Total</b>		<b>600</b>	<b>600</b>	<b>0,040</b>
Voto Legislativo 2009	Abstenção	235	242	0,064
	PS	139	131	0,083
	PSD	113	104	0,092
	CDS	35	37	0,166
	BE	33	35	0,171
	CDU	26	28	0,192
	OBN	19	22	0,225
Região	Interior	151	145	0,080
	Litoral Norte	231	234	0,064
	Litoral Centro Sul	218	221	0,066
Habitat	Aldeias	155	168	0,079
	Vilas	209	205	0,068
	Cidades	236	227	0,064
Sexo	Masculino	293	280	0,057
	Feminino	307	320	0,056
Idade	18-29	133	136	0,085
	30-44	168	164	0,076
	45-59	129	138	0,086
	60 ou mais	170	162	0,075
Actividade	Activos	380	393	0,050
	Não activos	220	207	0,066
Escolaridade	Até completa	355	361	0,052
	Mais que completa	245	239	0,063

NOTA 1: Estes valores devem ser considerados para avaliar o erro probabilístico de cada segmento.

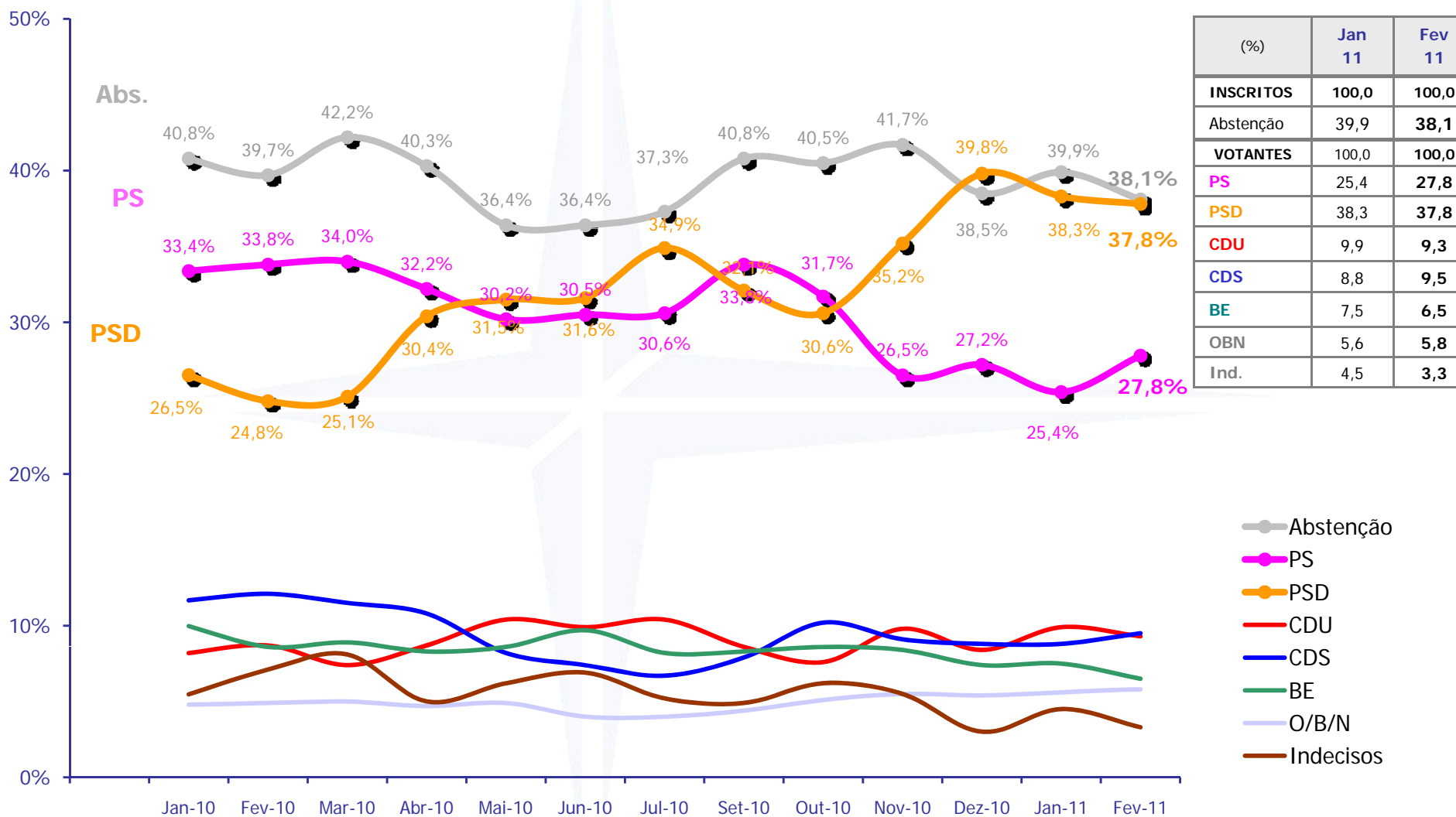
NOTA 2: Nas tabelas que são apresentadas adiante as percentagens que dizem respeito às categorias CDU, CDS e BE devem ser lidas a mero título indicativo dado o valor muito reduzido das respectivas bases.

NOTA 3: A publicação desta tabela permite ao leitor uma avaliação do erro probabilístico associado a cada segmento depois de fixado, arbitrariamente, em 5% a probabilidade de rejeição de uma hipótese quando verdadeira.

# Barómetro Mensal

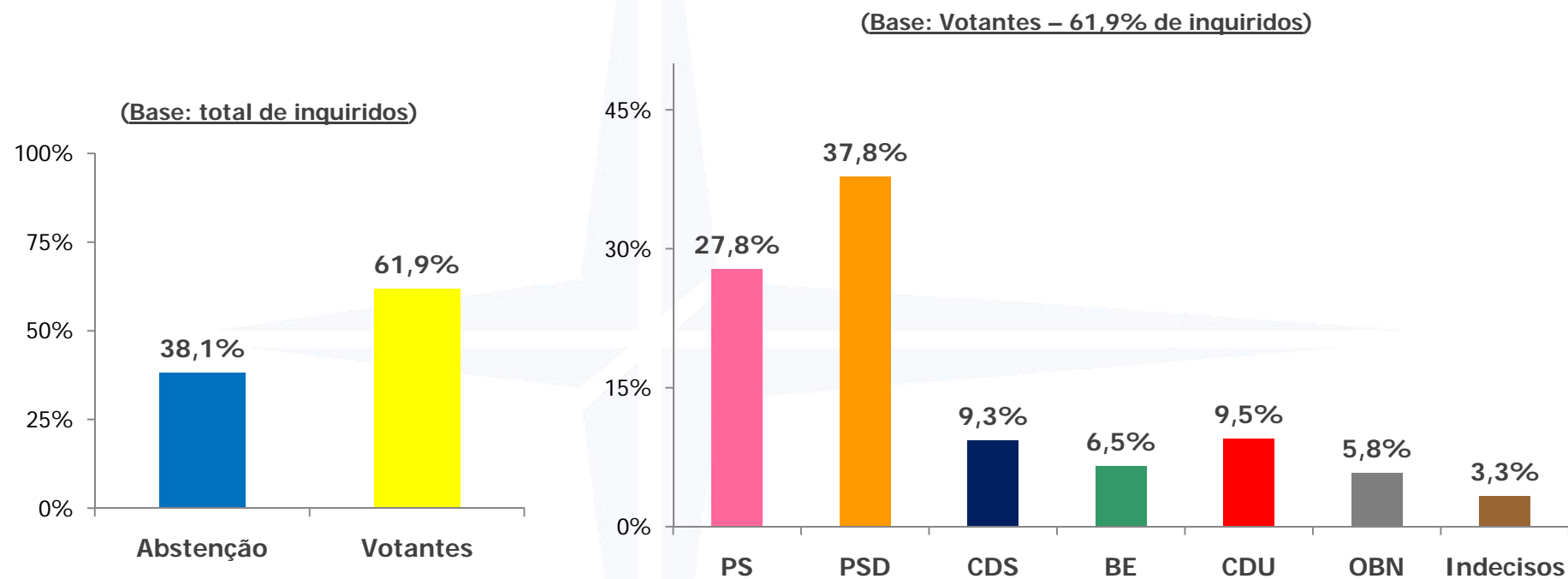
## 1. Intenção de Voto Legislativo

### Intenção de Voto Legislativo



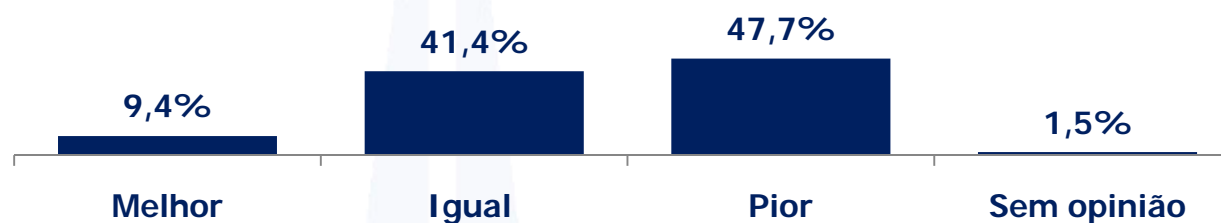
Nota1: O/B/N corresponde a "outro(s)", "votos em branco" e "votos nulos";

### Intenção de Voto Legislativo

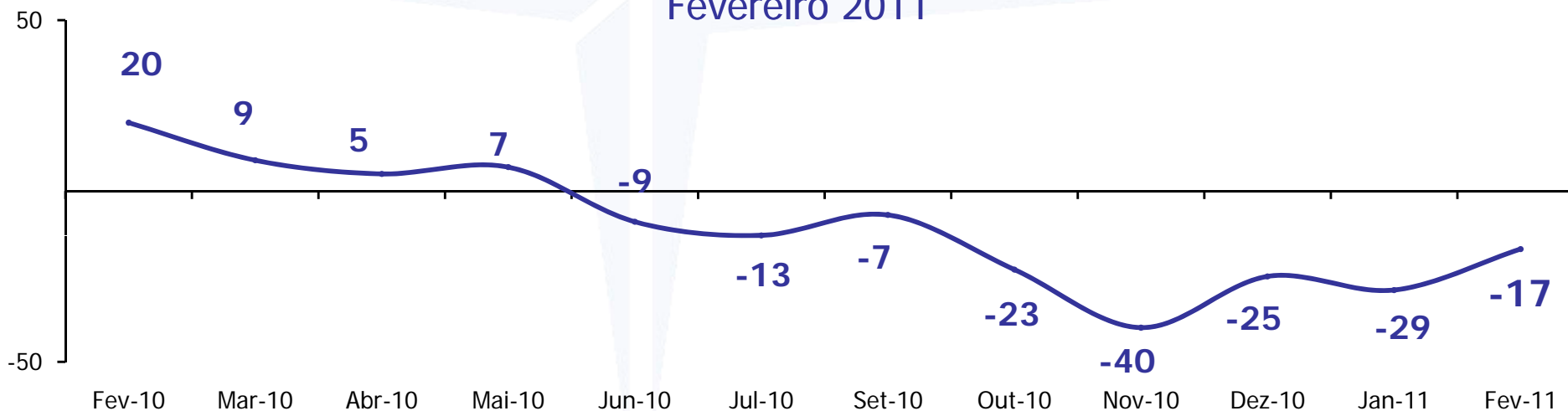


### Expectativas no Governo de José Sócrates em Fevereiro de 2011

Há sempre uma ideia, uma expectativa em relação ao que se espera do Governo e aquilo que esse governo faz na prática. Diga-me, em relação ao que esperava do actual governo, acha que este governo de José Sócrates está a governar:

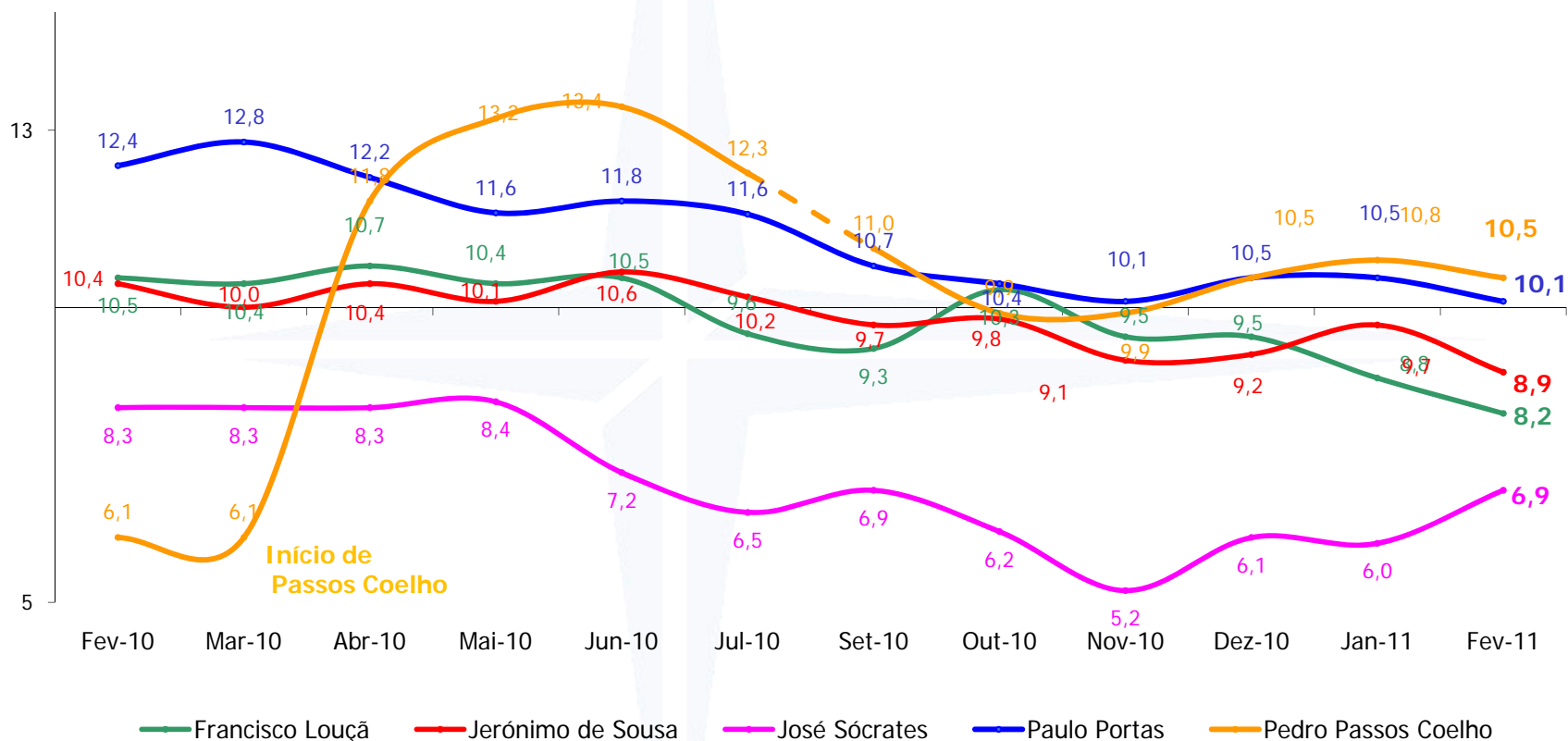


### Índice de Expectativas no Governo de José Sócrates – Fevereiro 2010 a Fevereiro 2011



### Avaliação dos Líderes Partidários dos Principais Partidos Políticos – Fevereiro 2011 (1)

(notas de 0 a 20)



(1) Média ponderada de uma escala onde +3 corresponde a “bem”, -3 corresponde a “mal”, +1 corresponde a “assim-assim” e -1 corresponde a “sem opinião”. O resultado é posteriormente transformado de modo a variar entre 0 e 20.

### Popularidade dos Ministros

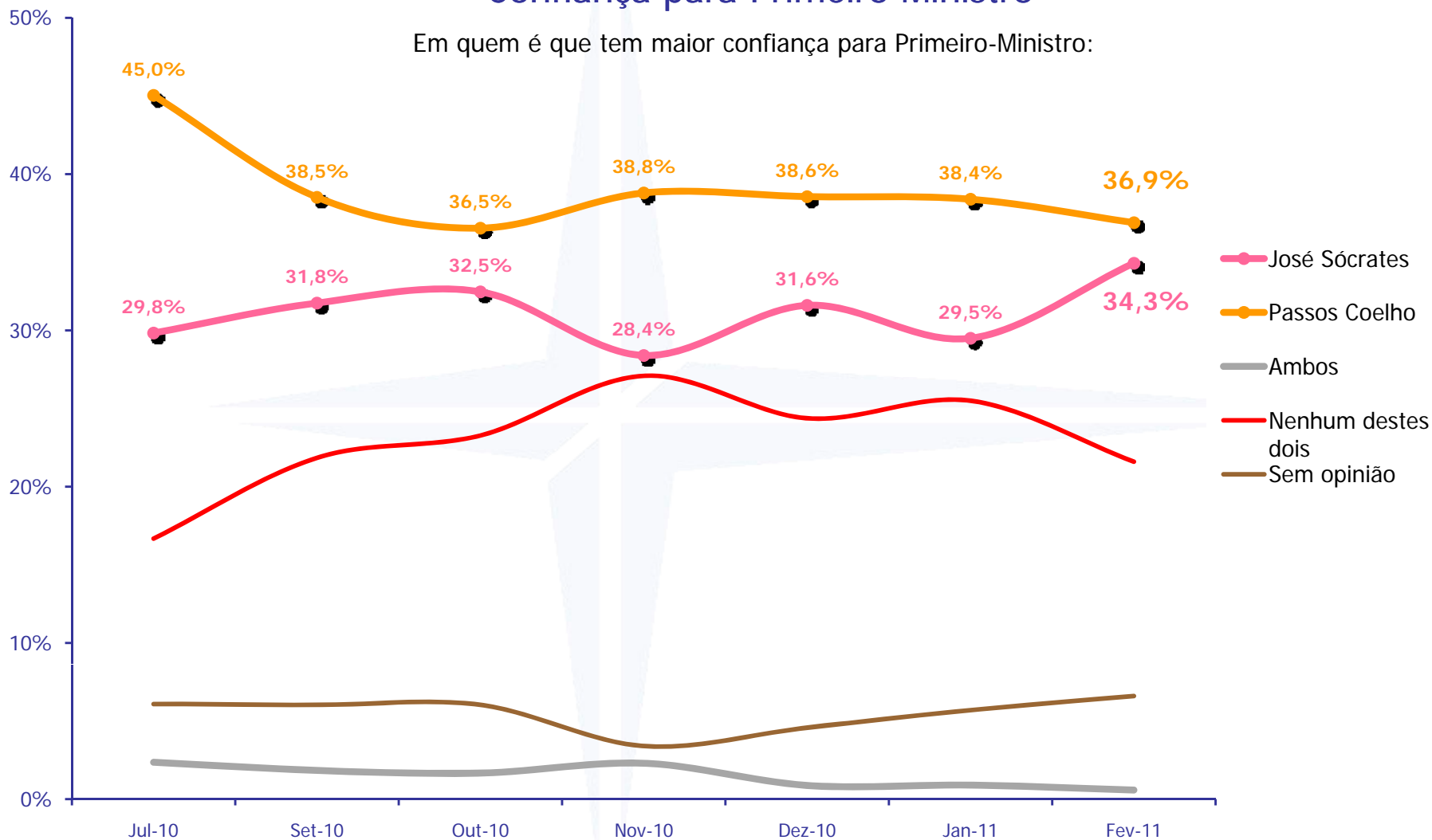
Popularidade dos Ministros <u>Dezembro 2010</u>	2010											2011	
	Jan	Fev	Mar	Abril	Mai	Junho	Julho	Set.	Out.	Nov.	Dez.	Jan.	Fev.
Alberto Martins	9,1	9,5	9,3	9,4	9,6	9,8	10,2	9,7	10,0	9,7	9,7	9,5	<b>9,8</b>
Ana Jorge	11,1	11,0	10,2	9,4	10,0	11,0	10,8	11,0	11,1	10,8	10,8	10,2	<b>9,8</b>
António Mendonça	8,9	9,1	9,5	9,6	9,1	9,3	9,0	9,4	9,3	9,4	9,2	9,2	<b>9,5</b>
António Serrano	9,7	9,7	9,8	9,8	9,5	9,7	9,8	9,7	9,7	9,8	9,8	10,1	<b>9,8</b>
Augusto Santos Silva	9,7	9,8	10,0	9,9	10,0	10,0	9,8	9,7	10,0	9,9	10,0	10,0	<b>10,0</b>
Dulce Pássaro	10,2	10,1	10,0	9,9	10,1	10,0	9,9	10,0	9,8	10,0	10,1	10,1	<b>10,2</b>
Gabriela Canavilhas	9,9	10,2	10,0	10,1	10,1	10,3	10,4	10,2	10,2	10,1	10,2	10,3	<b>10,6</b>
Helena André	9,9	9,8	9,7	9,6	9,8	9,6	9,7	9,9	10,0	10,0	9,8	9,6	<b>9,7</b>
Isabel Alçada	12,5	12,2	11,5	11,6	11,1	10,8	10,1	10,2	9,9	10,6	10,2	10,9	<b>10,3</b>
Jorge Lacão	10,0	10,0	9,9	10,0	10,0	10,0	9,6	9,8	9,9	9,9	10,0	10,0	<b>10,0</b>
Luís Amado	11,0	10,7	10,6	10,7	10,5	10,6	11,0	10,7	11,1	11,3	12,3	12,1	<b>12,2</b>
Mariano Gago	10,0	10,0	10,1	10,1	10,1	10,0	10,1	10,1	10,0	10,2	10,1	10,1	<b>10,1</b>
Pedro Silva Pereira	10,0	10,0	9,9	10,0	9,9	10,0	9,8	10,0	9,9	10,0	10,0	10,0	<b>10,0</b>
Rui Pereira	9,6	9,9	9,8	9,8	9,8	9,9	10,1	10,0	9,9	10,0	10,0	10,0	<b>9,7</b>
Teixeira dos Santos	8,7	8,3	9,5	9,9	10,2	8,7	10,0	9,9	9,4	8,7	8,1	8,1	<b>8,3</b>
Vieira da Silva	9,5	9,6	10,2	10,2	10,2	10,1	9,7	9,9	9,8	9,4	9,8	9,8	<b>10,0</b>

A nota de cada ministro é calculada dividindo por dez a diferença entre MELHOR e PIOR e somando dez ao quociente. As percentagens de MELHOR e PIOR foram recalculadas unicamente sobre os respectivos respondentes, retirando, portanto, os entrevistados que não expressaram qualquer opinião.



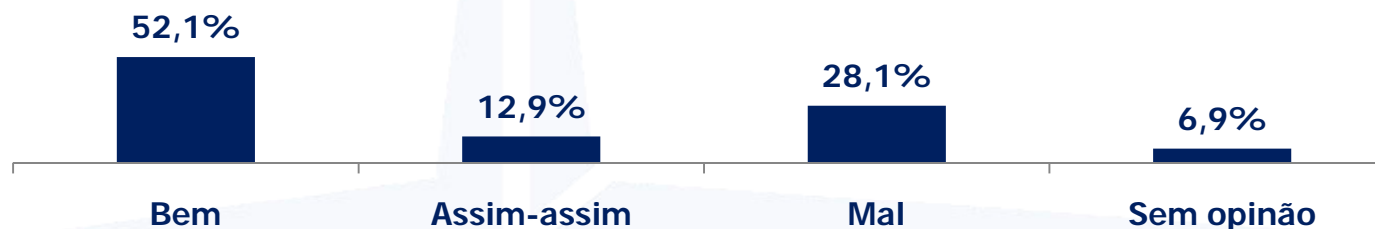
### Confiança para Primeiro Ministro

Em quem é que tem maior confiança para Primeiro-Ministro:

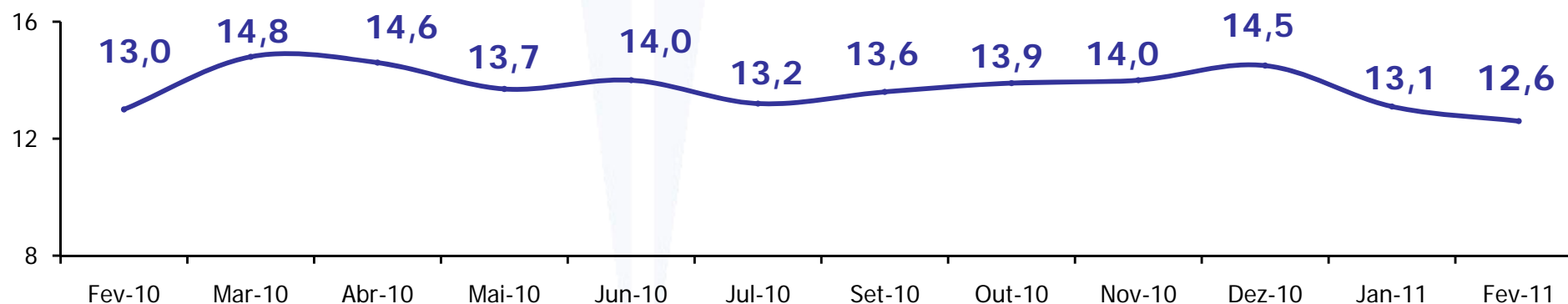


## Avaliação da Actuação de Cavaco Silva na Presidência da República em Fevereiro de 2011

Falemos agora da actuação do Presidente da República Cavaco Silva. Na sua opinião, nos últimos 30 dias, Cavaco Silva tem actuado:



Avaliação da Actuação de Cavaco Silva na Presidência da República – Fevereiro 10/11 (nota de 0 a 20) (1)



(1) Média ponderada de uma escala onde +3 corresponde a "bem", -3 corresponde a "mal", +1 corresponde a "assim-assim" e -1 corresponde a "sem opinião". O resultado é posteriormente transformado de modo a variar entre 0 e 20.



Rua da Escola de Medicina Veterinária, 13  
1049-018 Lisboa  
Telefone: 21 352 33 66  
Fax: 21 355 59 30  
E-mail: [jdsa@aximage.pt](mailto:jdsa@aximage.pt)  
[jqueiroz@aximage.pt](mailto:jqueiroz@aximage.pt)