



**Sondagem Aximage:**  
*Eleições Legislativas 2009*

---



## FICHA TÉCNICA DESTINADA A PUBLICAÇÃO E ELABORADA DE ACORDO COM UM MODELO PROPOSTO À ERC PARA A IMPRENSA

### FICHA TÉCNICA

**Universo:** indivíduos inscritos nos cadernos eleitorais em Portugal com telefone fixo no lar ou possuidor de telemóvel.

**Amostra:** aleatória e estratificada (região, habitat, sexo, idade, escolaridade, actividade e voto legislativo) e representativa do universo e foi extraída de um sub-universo obtido de forma idêntica. A amostra teve **750** entrevistas efectivas: 314 a homens e 436 a mulheres; 180 no interior, 299 no litoral norte e 271 no litoral centro sul; 258 em aldeias, 238 em vilas e 254 em cidades. A proporcionalidade pelas variáveis de estratificação é obtida após reequilibragem amostral.

**Técnica:** Entrevista telefónica por C.A.T.I., tendo o trabalho de campo decorrido nos dias 1 a 4 de Setembro de 2009, com uma taxa de resposta de 74,5%.

**Erro probabilístico:** Para o total de uma amostra aleatória simples com **750** entrevistas, o desvio padrão máximo de uma proporção é **0,018** (ou seja, uma "margem de erro" - a 95% - de 3,58%).

**Responsabilidade do estudo:** Aximage Comunicação e Imagem Lda., sob a direcção técnica de Jorge de Sá e de João Queiroz.

### NOTAS IMPORTANTES PARA A EDIÇÃO DA SONDAGEM:

1. Ver tabela da página seguinte; 2. A publicação da sondagem deve incluir o texto das perguntas.

## Distribuição das entrevistas pelas variáveis de segmentação

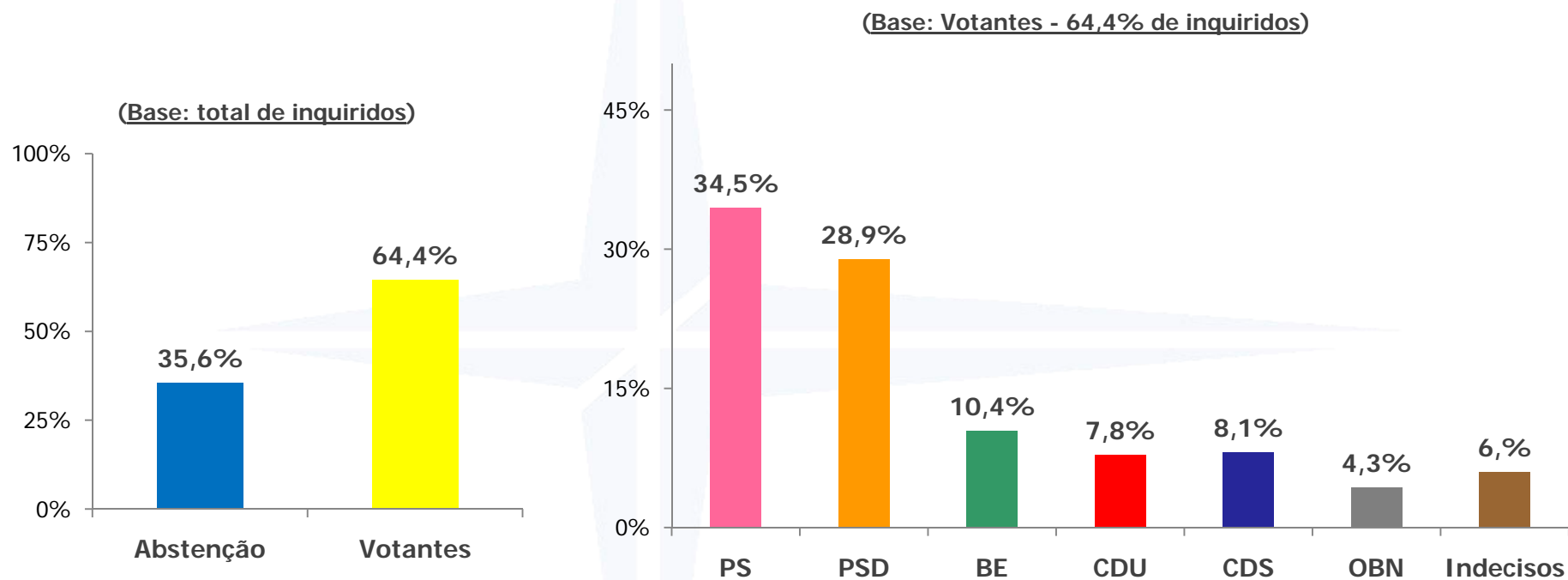
Segmentos amostrais		Nº de entrevistas	Amostra reequilibrada (*)
<b>Total</b>		<b>750</b>	<b>750</b>
Voto Legislativo 2005	Abstenção	231	268
	PS	276	217
	PSD	138	139
	CDU	26	36
	CDS	25	35
	BE	23	31
	OBN	31	24
Região	Interior	180	196
	Litoral Norte	299	284
	Litoral Centro Sul	271	270
Habitat	Aldeias	258	210
	Vilas	238	256
	Cidades	254	284
Sexo	Masculino	314	357
	Feminino	436	393
Idade	18-29	138	170
	30-44	231	205
	45-59	179	172
	60 ou mais	202	203
Actividade	Activos	438	446
	Não activos	312	304
Escolaridade	Até completa	526	451
	Mais que completa	224	299

NOTA 1: Estes valores devem ser considerados para avaliar o erro probabilístico de cada segmento.

NOTA 2: Nas tabelas que são apresentadas adiante as percentagens que dizem respeito às categorias CDU, CDS e BE devem ser lidas a mero título indicativo dado o valor muito reduzido das respectivas bases.

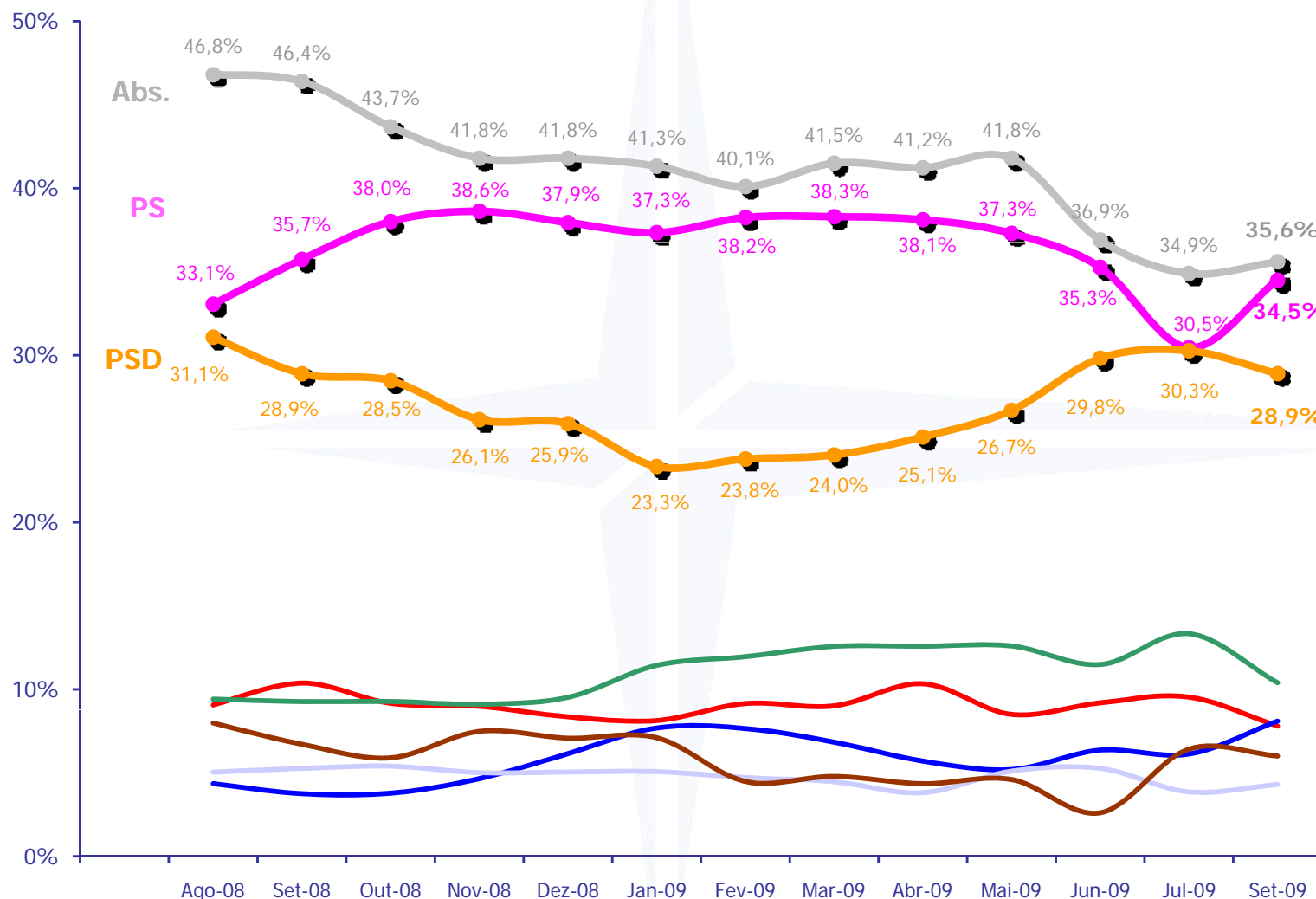
NOTA 3: A publicação desta tabela permite ao leitor uma avaliação do erro probabilístico associado a cada segmento

### Intenção de Voto Legislativo



**Nota:** O/B/N corresponde a "outro(s)", "votos em branco" e "votos nulos";

### Intenção de Voto Legislativo



(%)	Jul 09	Set 09
<b>INSCRITOS</b>	100,0	100,0
Abstensão	34,9	35,6
<b>VOTANTES</b>	100,0	100,0
PS	30,5	34,5
PSD	30,3	28,9
CDU	9,5	7,8
CDS	6,1	8,1
BE	13,3	10,4
OBN	3,9	4,3
Ind.	6,4	6,0

**Nota 1:** O/B/N corresponde a "outro(s)", "votos em branco" e "votos nulos";

**Nota 2:** Não tendo sido realizada sondagem em Agosto, os respectivos valores resultam dos de Julho e de Setembro.

### Confiança para Primeiro Ministro

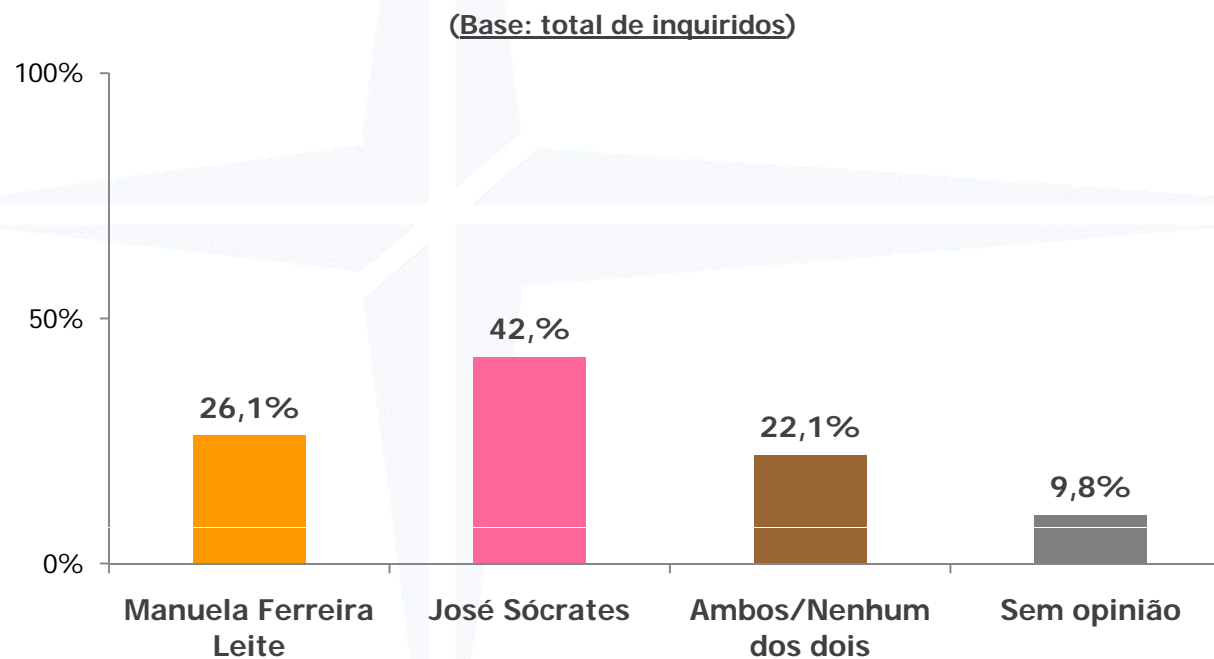
P. Em qual dos dois líderes tem mais confiança para Primeiro Ministro: Em José Sócrates ou em Manuela Ferreira Leite?

MANUELA FERREIRA LEITE

JOSÉ SÓCRATES

Ambos/nenhum dos dois (espontâneo)

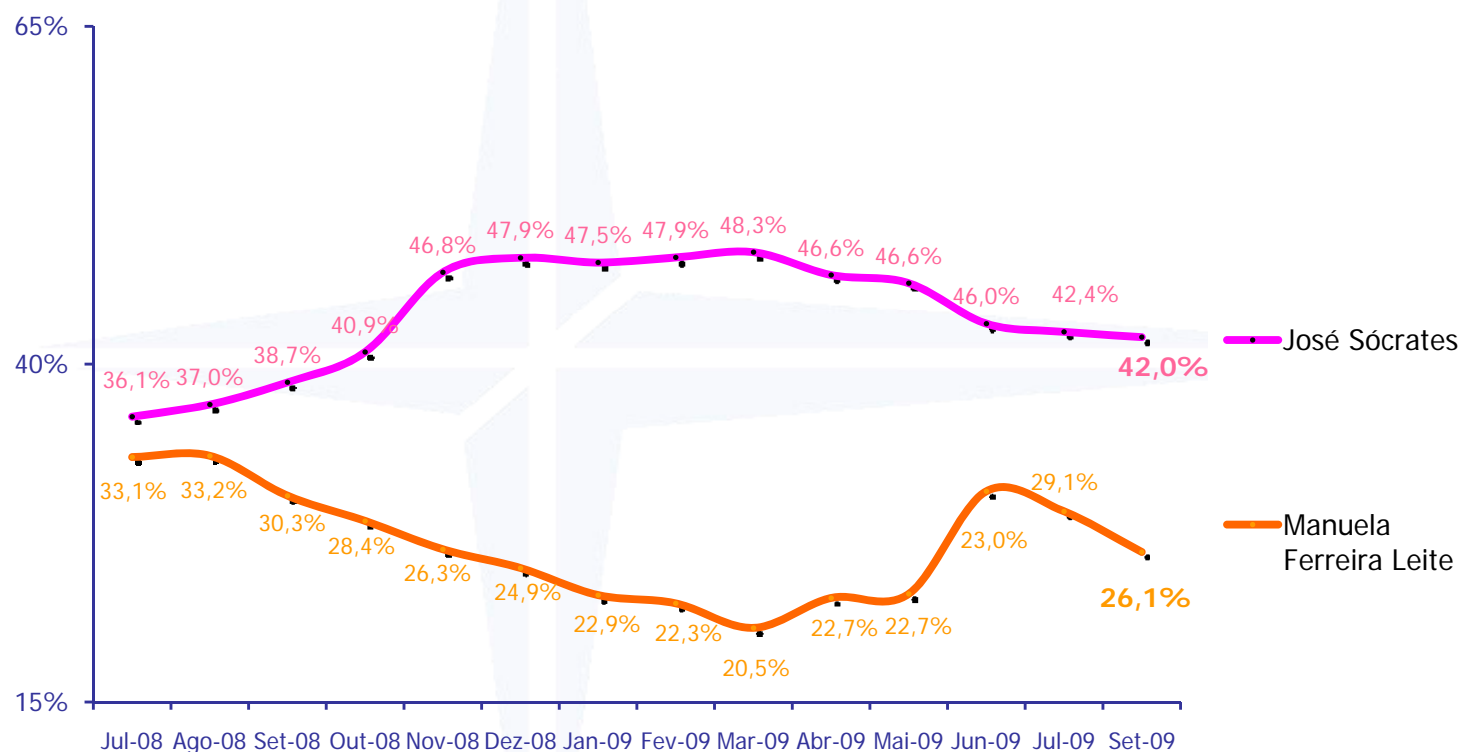
Sem opinião (espontâneo)



# Confiança para Primeiro Ministro

Em qual dos dois líderes tem mais confiança para Primeiro Ministro: Em José Sócrates ou em Manuela Ferreira Leite?

(base: total)



### Dinâmica de Vitória

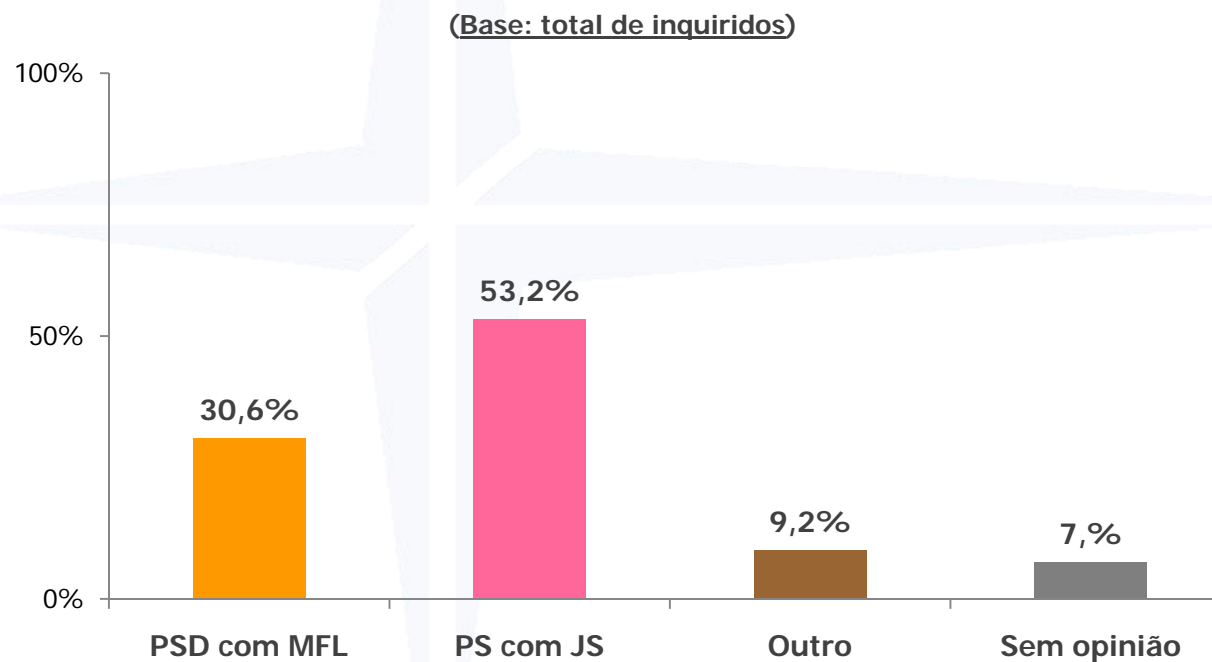
P. Independentemente das suas preferências políticas e da escolha que vai fazer relativamente ao voto nas próximas eleições diga-me, em sua opinião quem é que vai ganhar as próximas eleições:

*O PSD COM MANUELA FERREIRA LEITE*

*O PS COM JOSÉ SÓCRATES*

*Outro (espontâneo)*

*Sem opinião (espontâneo)*





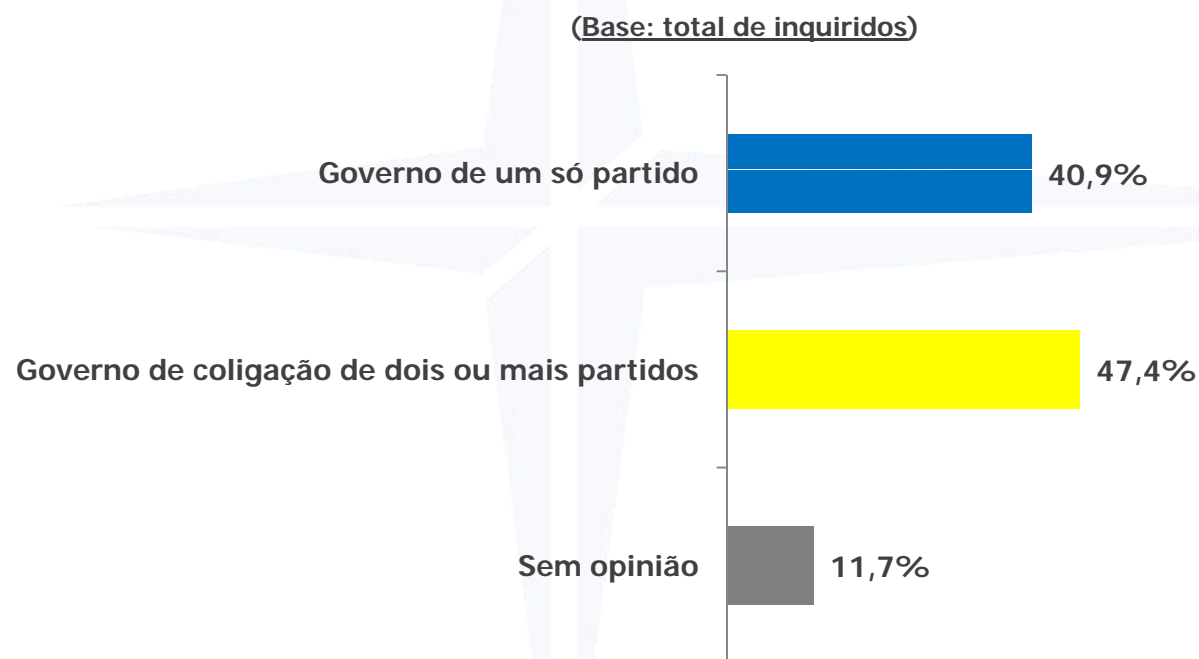
### Governo mono-partidário ou de coligação

P. Continuando a pensar de forma genérica, independentemente das suas preferências políticas, o que é que é preferível para o País?

*UM GOVERNO DE UM SÓ PARTIDO*

*UM GOVERNO DE COLIGAÇÃO DE DOIS OU MAIS PARTIDOS*

*Sem opinião (espontâneo)*





Rua da Escola de Medicina Veterinária, 13  
1049-018 Lisboa  
Telefone: 21 352 33 66  
Fax: 21 355 59 30  
E-mail: [jdsa@aximage.pt](mailto:jdsa@aximage.pt)  
[jqueiroz@aximage.pt](mailto:jqueiroz@aximage.pt)